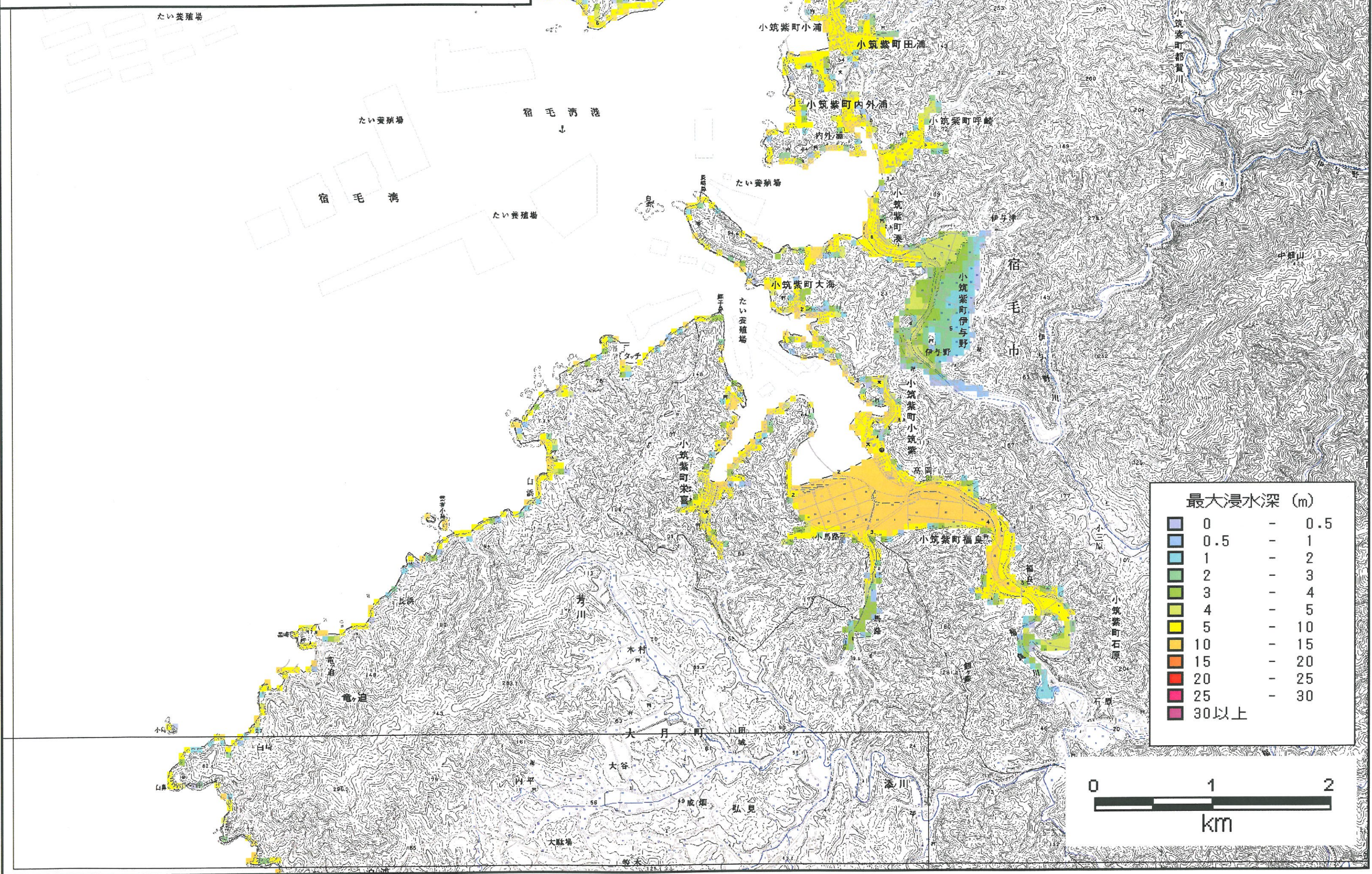


津波浸水深図：宿毛市(その1) 広域図 (Y1)-2
 - 50mメッシュ -
 《今回:最大クラスの津波断層モデル》



最大浸水深 (m)	
0	- 0.5
0.5	- 1
1	- 2
2	- 3
3	- 4
4	- 5
5	- 10
10	- 15
15	- 20
20	- 25
25	- 30
30以上	

