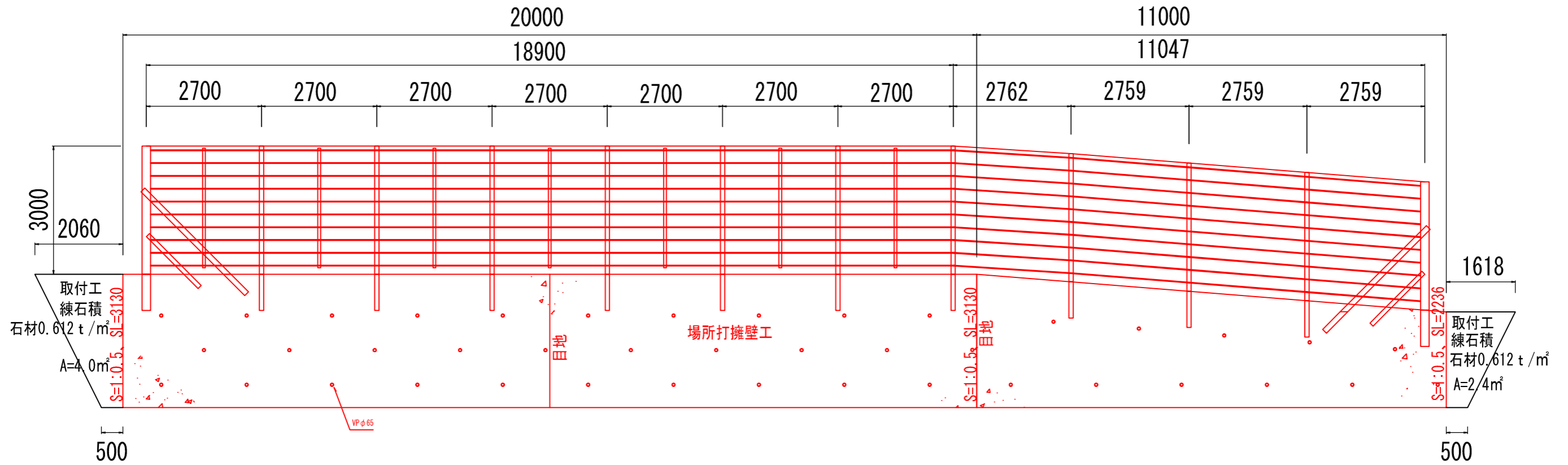
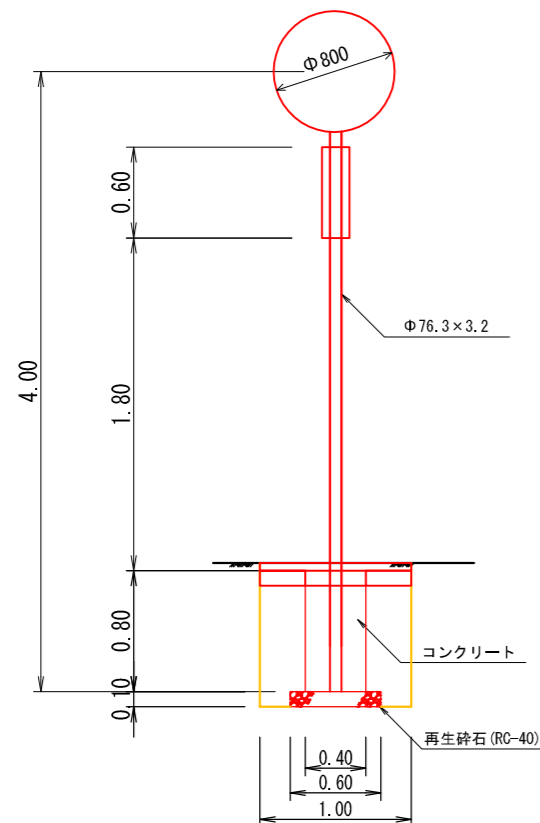


擁壁工展開図 S=1:100

P. 181.0~P. 212.0



カーブミラー構造図 S=1:50



舗装版切断=4.0m
舗装版破碎=1.0m²
14K=1.0m³
B4-D=0.6m³
Con=0.1m³
P=1.0m²
基礎砕石=1.0m²
路盤工=0.8m²
表層工=1.0m²

舗装工構造図 S=1:20

表層工 (再生密粒度TOP13)
路盤工 (再生粒調砕石RM-30)

100 50

宿毛市

| | | | |
|------|----------------------------------|----------|----|
| 工事種別 | 平成30年度 新改 第1号 市道坂ノ下田ノ浦線道路改良工事 | | |
| 図面名称 | 構造図・展開図 | 縮尺 | 図示 |
| 施設名 | 市道坂ノ下田ノ浦線 | | |
| 工事箇所 | 宿毛市坂ノ下 | | |
| 設計種別 | 実施設計 | 図面 番号 | 5 |
| 事務所名 | 土木課 | | 5 |
| 会社名 | | | |