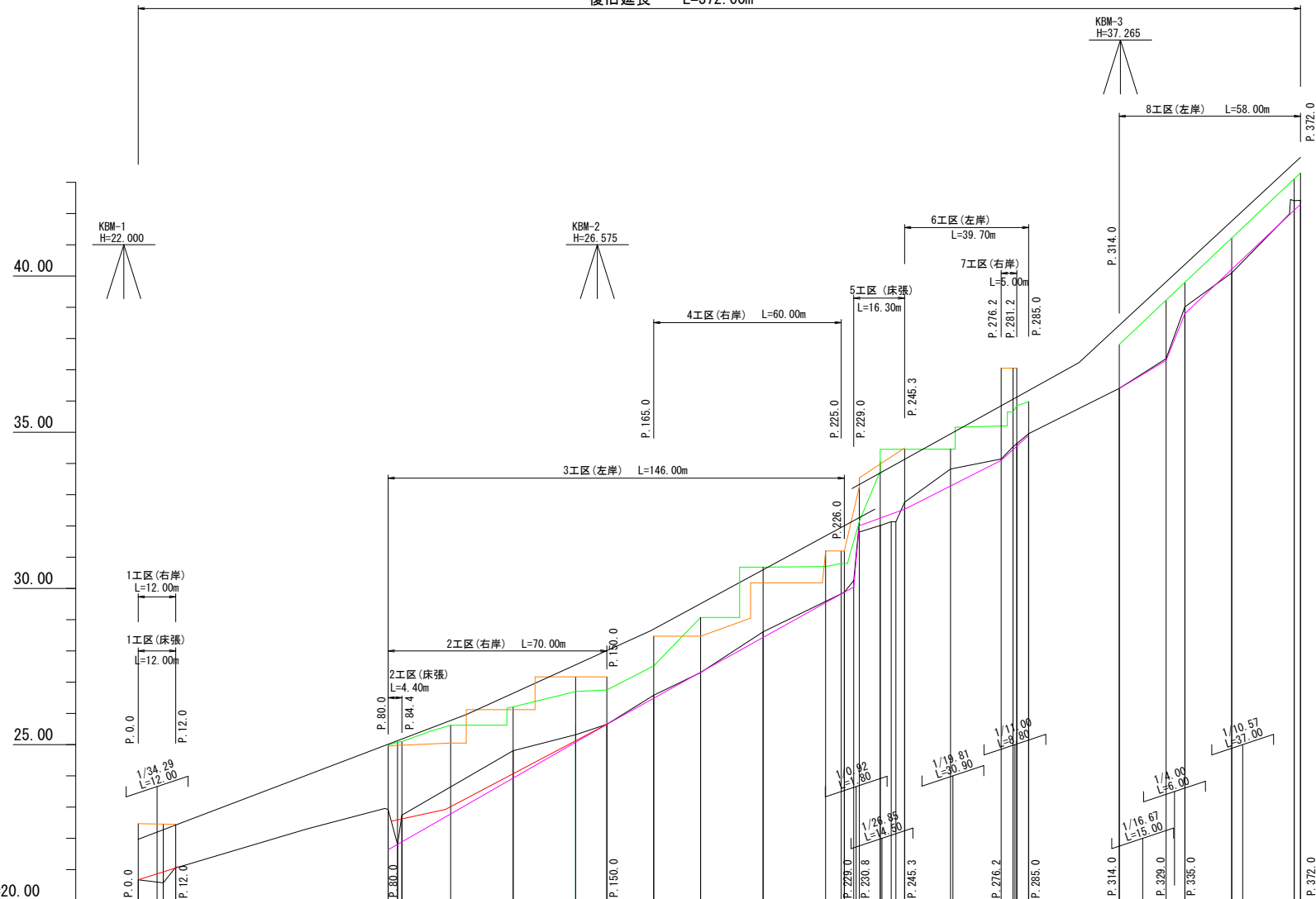


# 縦断図

H=1:1000  
V=1:100

復旧延長 L=372.00m



現況最新河床高	——
D.H.W.L	——
計画(平均)河床高	——
最深河床高の評価高	——
左岸計画護岸高	——
右岸計画護岸高	——

(最深河床高の評価高) 計画河床勾配	20.70	20.83	21.05	21.63	21.50	21.81	21.88	22.78	23.93	25.08	25.65	26.48	27.32	28.43	29.54	30.62	31.20	31.20	32.04	32.54	33.28	34.10	34.95	34.95	36.40	37.30	38.80	40.22	42.11	42.30	
(最深河床高の評価高) 計画河床高	20.70	20.83	21.05	21.63	21.50	21.81	21.88	22.78	23.93	25.08	25.65	26.48	27.32	28.43	29.54	30.62	31.20	31.20	32.04	32.54	33.28	34.10	34.95	34.95	36.40	37.30	38.80	40.22	42.11	42.30	
計画護岸高(右岸)	22.47	22.46	22.45	24.95	24.98	24.98	24.98	25.05	26.12	27.17	27.17	28.47	28.47	30.18	31.20	31.20	30.76	30.76	32.04	32.54	33.28	34.10	34.95	34.95	37.05	37.05	38.80	40.22	42.11	42.30	
計画護岸高(左岸)	-	-	-	24.98	25.05	25.05	25.62	26.21	26.70	26.70	26.75	27.52	28.07	28.61	29.54	30.62	31.20	31.20	32.04	32.54	33.28	34.10	34.95	34.95	37.05	37.05	38.80	40.22	42.11	42.30	43.30
最深河床高	20.67	20.58	21.08	20.92	21.81	21.81	22.74	23.65	24.81	25.32	25.65	26.58	27.31	28.61	29.88	30.25	29.88	30.25	31.81	32.62	33.82	34.14	34.64	34.64	36.40	39.01	40.10	42.41	42.42	42.42	
現況護岸高(右岸)	22.47	22.46	22.45	24.39	24.52	24.52	24.58	24.55	26.12	26.63	27.17	27.54	28.47	30.18	31.20	31.20	30.76	30.76	32.04	32.54	33.28	34.10	34.95	34.95	37.05	37.05	38.80	40.22	42.11	42.30	
現況護岸高(左岸)	-	-	-	24.34	24.46	24.52	24.52	24.87	24.92	26.09	25.94	27.14	28.16	28.99	29.99	30.70	30.66	30.59	30.59	31.80	32.61	33.89	34.20	34.69	34.69	36.64	39.08	40.76	42.95	42.95	42.95
追加距離	0.00	8.00	12.00	80.00	83.00	84.40	100.00	120.00	140.00	150.00	165.00	180.00	200.00	220.00	225.00	229.00	230.00	230.80	245.30	260.00	276.20	281.20	285.00	314.00	335.00	350.00	370.00	372.00	372.00	372.00	
単距離	0.00	8.00	4.00	68.00	3.00	1.40	15.60	20.00	20.00	10.00	15.00	15.00	20.00	20.00	5.00	1.00	1.00	1.80	14.50	14.70	16.20	1.20	3.80	29.00	21.00	15.00	20.00	2.00	2.00		
測 点	P.0.0	P.8.0	P.12.0	P.80.0	P.83.0	P.84.4	P.100.0	P.120.0	P.140.0	P.150.0	P.165.0	P.180.0	P.200.0	P.220.0	P.225.0	P.229.0	P.230.0	P.230.8	P.245.3	P.260.0	P.276.2	P.281.2	P.285.0	P.314.0	P.335.0	P.350.0	P.370.0	P.372.0	P.372.0	P.372.0	

宿毛市			
工事種別	30災第1161-1号	河川災害復旧工事	
図面名称	縦断図	縮尺	図示
路線河川名	大深浦川		
工事箇所	高知県宿毛市大深浦		
設計種別	実施図	図面番号	2
事務所名	宿毛市	図面番号	12
会社名			