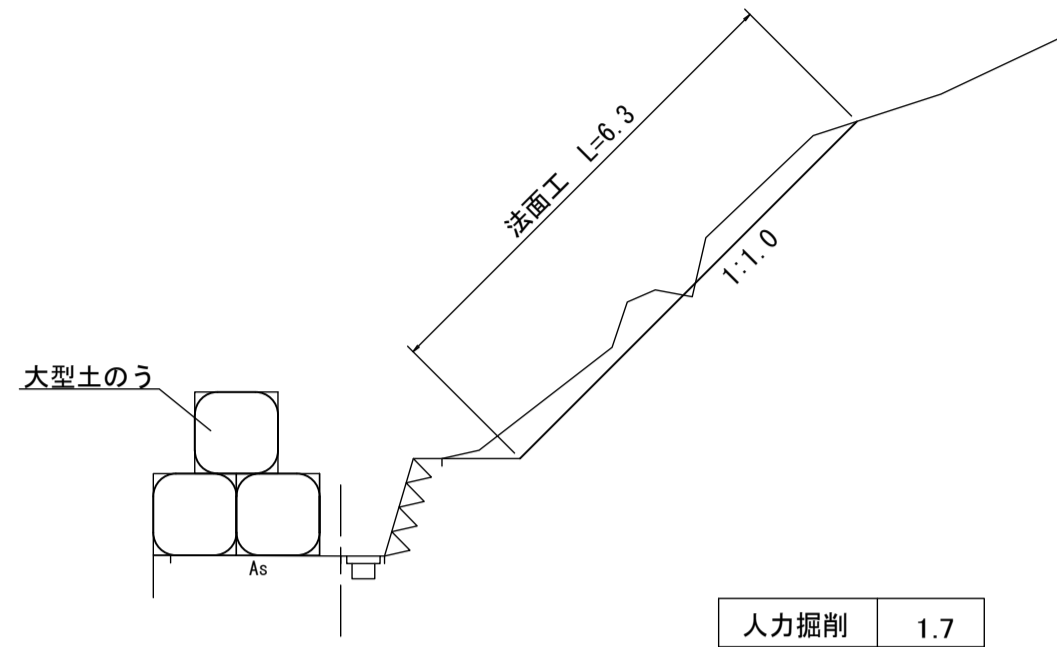


横断図

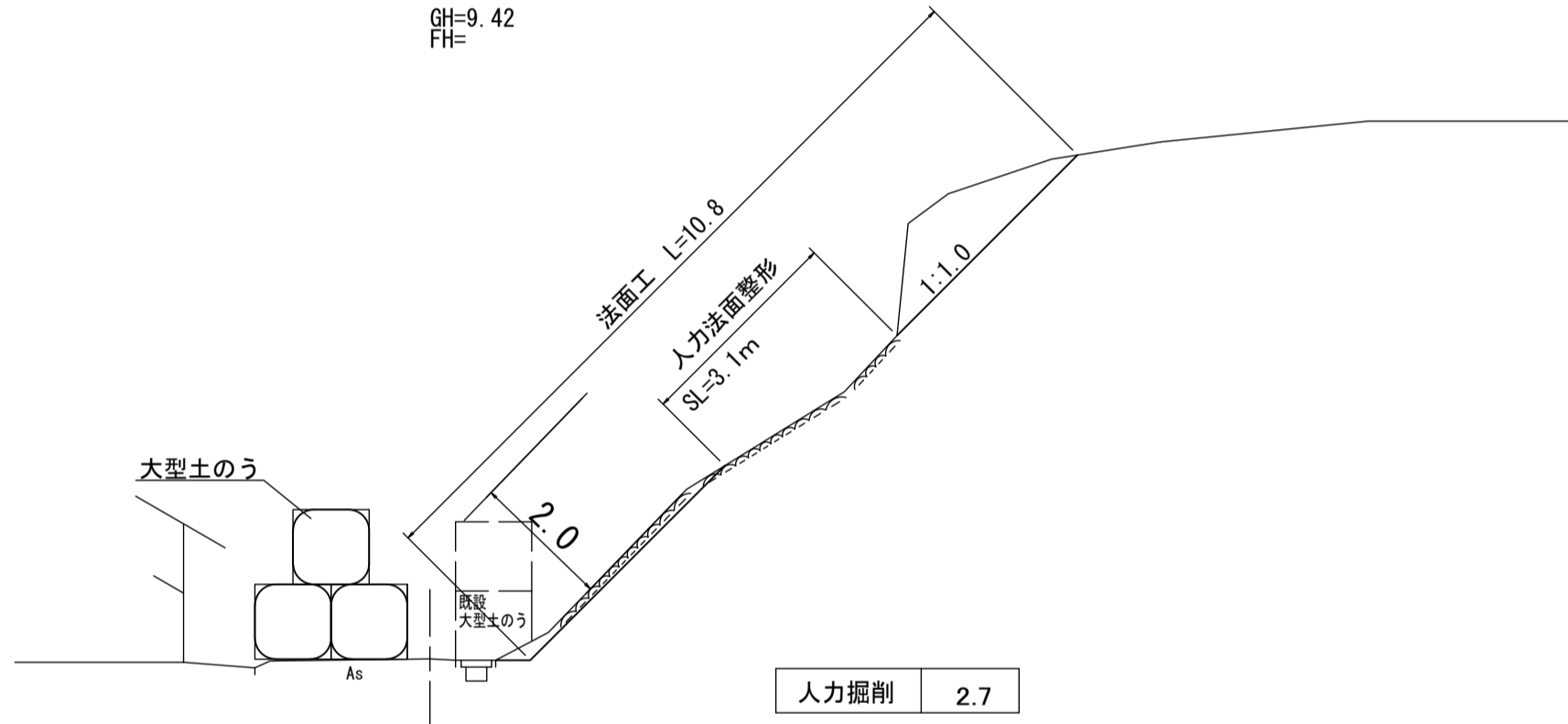
S=1:100

P. 12  
GH=9.79  
FH=



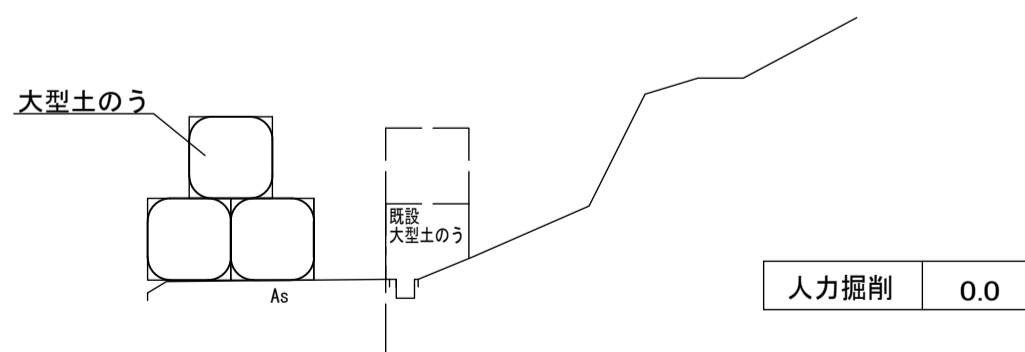
DL=5.000

P. 6  
GH=9.42  
FH=



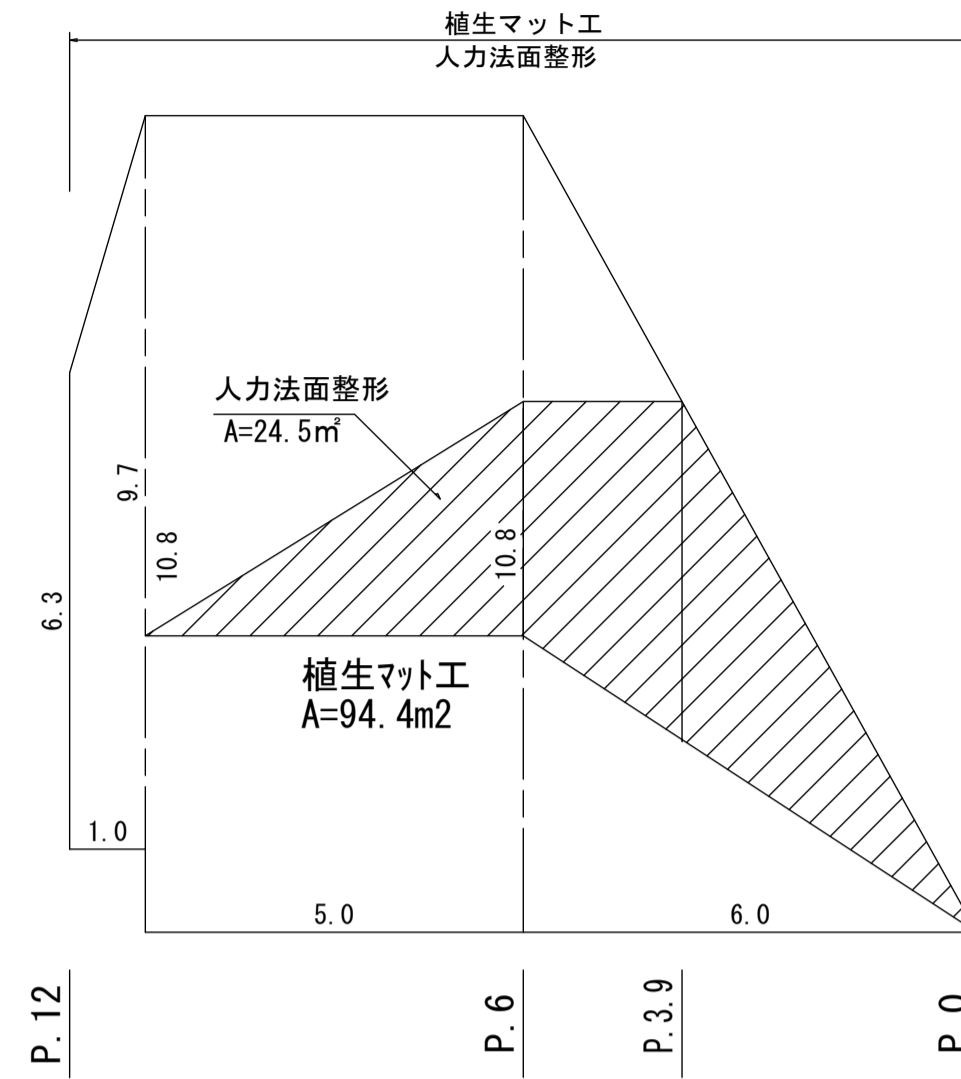
DL=5.000

P. 0  
GH=9.04  
FH=

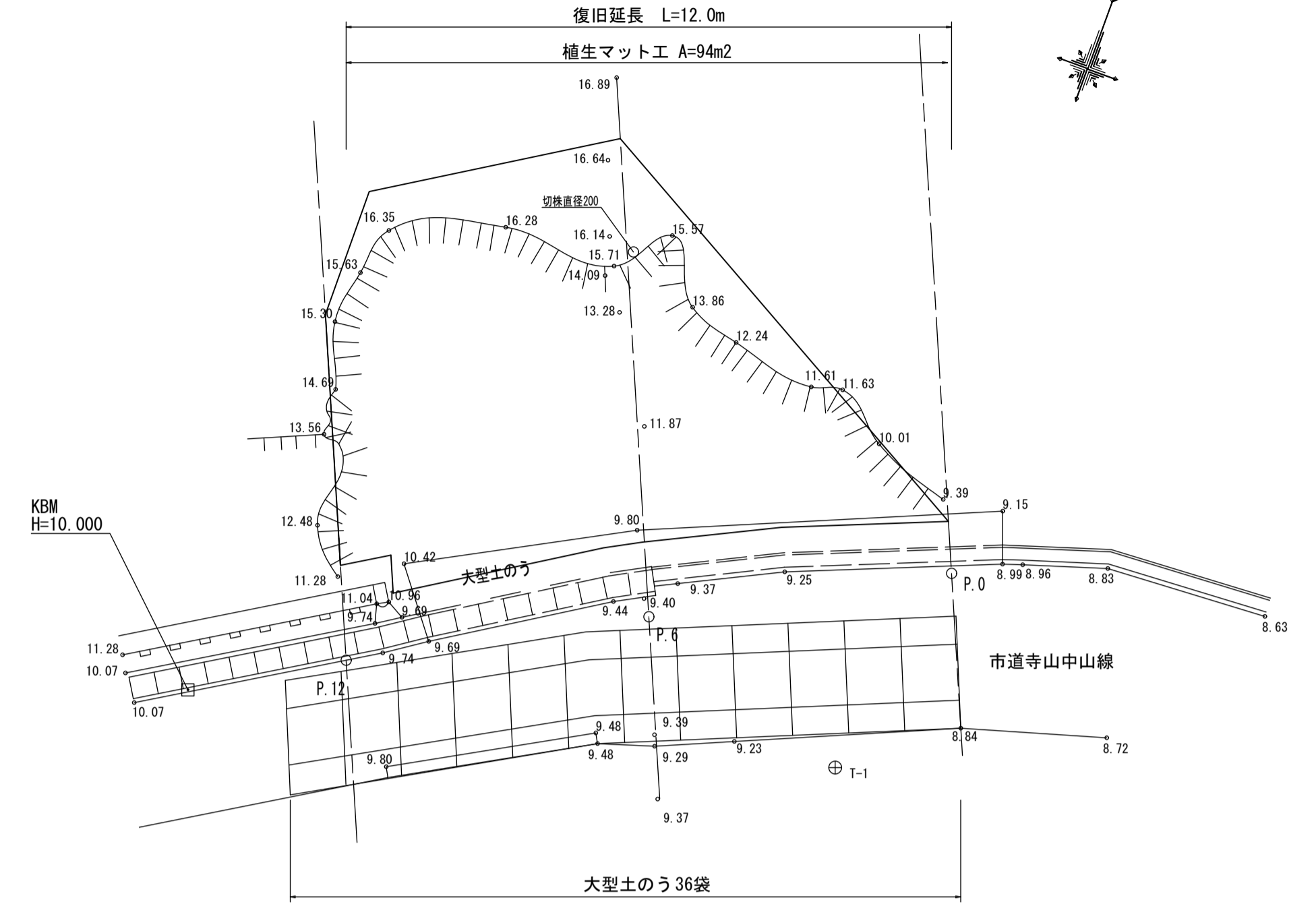


DL=5.000

法面工展開図 S=1/100



平面図 S=1/100



数量集計表

| 工種      | 種別・細別   | 規格            | 算式  | 単位             | 数量   | 設計数量 |    |
|---------|---------|---------------|---|----------------|------|------|----|
| 土工      | 人力掘削    | 土砂            | $(0.0+2.7)/2 \times 6.0 + (2.7+1.7)/2 \times 6.0$                     | m <sup>3</sup> | 21.3 | 21   |    |
|         | 残土処理    |               | 21.3  | m <sup>3</sup> | 21.3 | 21   |    |
|         | 法面整形工   | 切土法面整形 (人力施工) | $(0.0+3.1)/2 + 5.0 + (3.1+4.5)/2 \times 2.1 + (4.5+0.0)/2 \times 3.9$ | m <sup>2</sup> | 24.5 | 25   |    |
| 法覆工     | 植生工     | 植生マット工        | $(6.3+9.7)/2 + 1.0 + 5.0 + 10.8 + (10.8+6.0)/2$                       | m <sup>2</sup> | 94.4 | 94   |    |
|         | 仮設工     | 土のう工          | (大型土のう)   | 既設土のう移設        | 袋    | 23   | 23 |
| 土のう工    |         | (大型土のう)       | 新設  | 袋              | 13   | 13   |    |
| 購入土     |         |               | 13/1.2  | m <sup>3</sup> | 10.8 | 11   |    |
| 残土処分    |         |               | $(23+13)/1.2$   | m <sup>3</sup> | 30.0 | 30   |    |
| 交通誘導警備員 |         |               |   | 人              | 22   |      |    |
| 雑工      | 交通誘導警備員 |               |   | 人              | 1    |      | 単独 |
|         | 伐木撤去    |               | 根株 0.07   | t              | 0.07 | 0.1  |    |

宿毛市

|      |                                  |    |    |
|------|----------------------------------|----|----|
| 工事名  | 令和2年度 元災 第77号<br>市道寺山中山線道路災害復旧工事 |    |    |
| 図面名称 | 全図                               | 縮尺 | 図示 |
| 路線名  | 市道寺山中山線                          |    |    |
| 工事箇所 | 高知県 宿毛市 平田町中山                    |    |    |
| 設計種別 | 実施設計図                            | 図面 | 1  |
| 事務所名 | 宿毛市 土木課                          | 番号 | 1  |