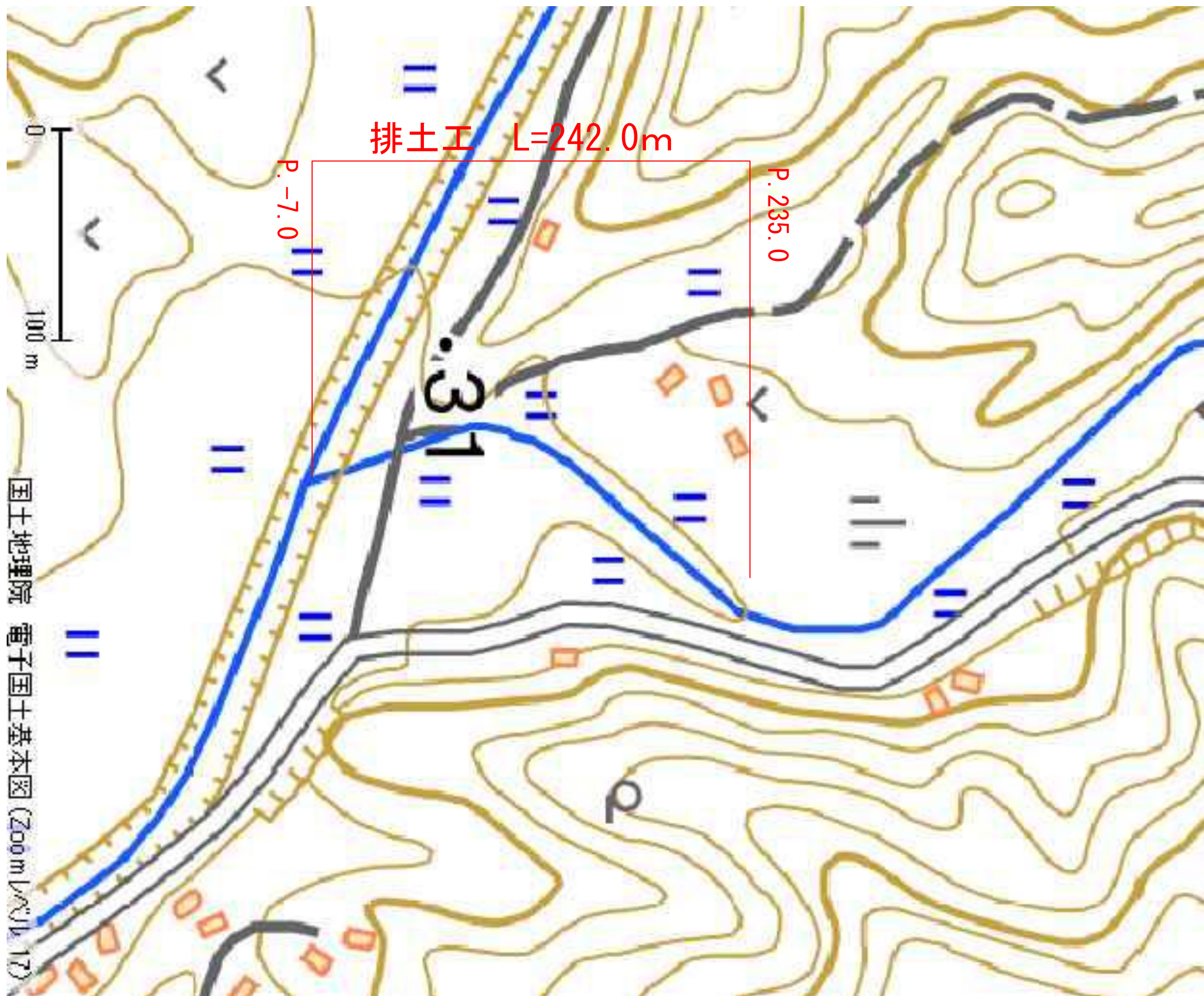


位置図



宿毛市			
工事種別	普通河川中の川川河川整備工事		
図面名称	位置図	縮尺	縮尺無し
河川名	普通河川中の川川		
工事箇所	高知県 宿毛市 山奈町山田		
設計種別	実施設計	図面 番号	1 4
事務所名	宿毛市土木課		
会社名			

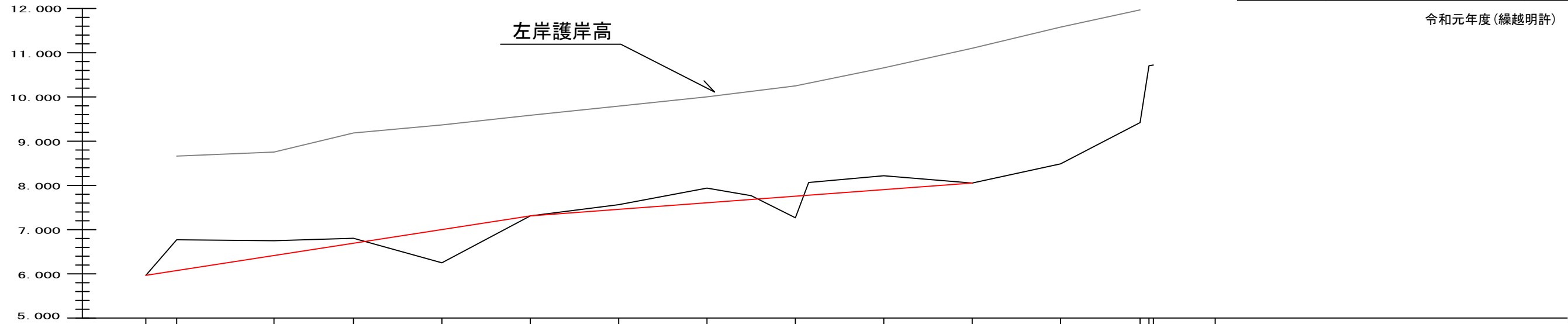
令和元年度(繰越明許) 河整 第2-1号

縦断図

宿毛市

工事種別	普通河川中の川川河川整備工事		
図面名称	縦断図	縮尺	Sv=1:200 Sh=1:2000
河川名	普通河川中の川川		
工事箇所	高知県 宿毛市 山奈町 山田		
設計種別	実施設計	図面 番号	2 4
事務所名	宿毛市土木課		
会社名			

排土工 L=242.0m

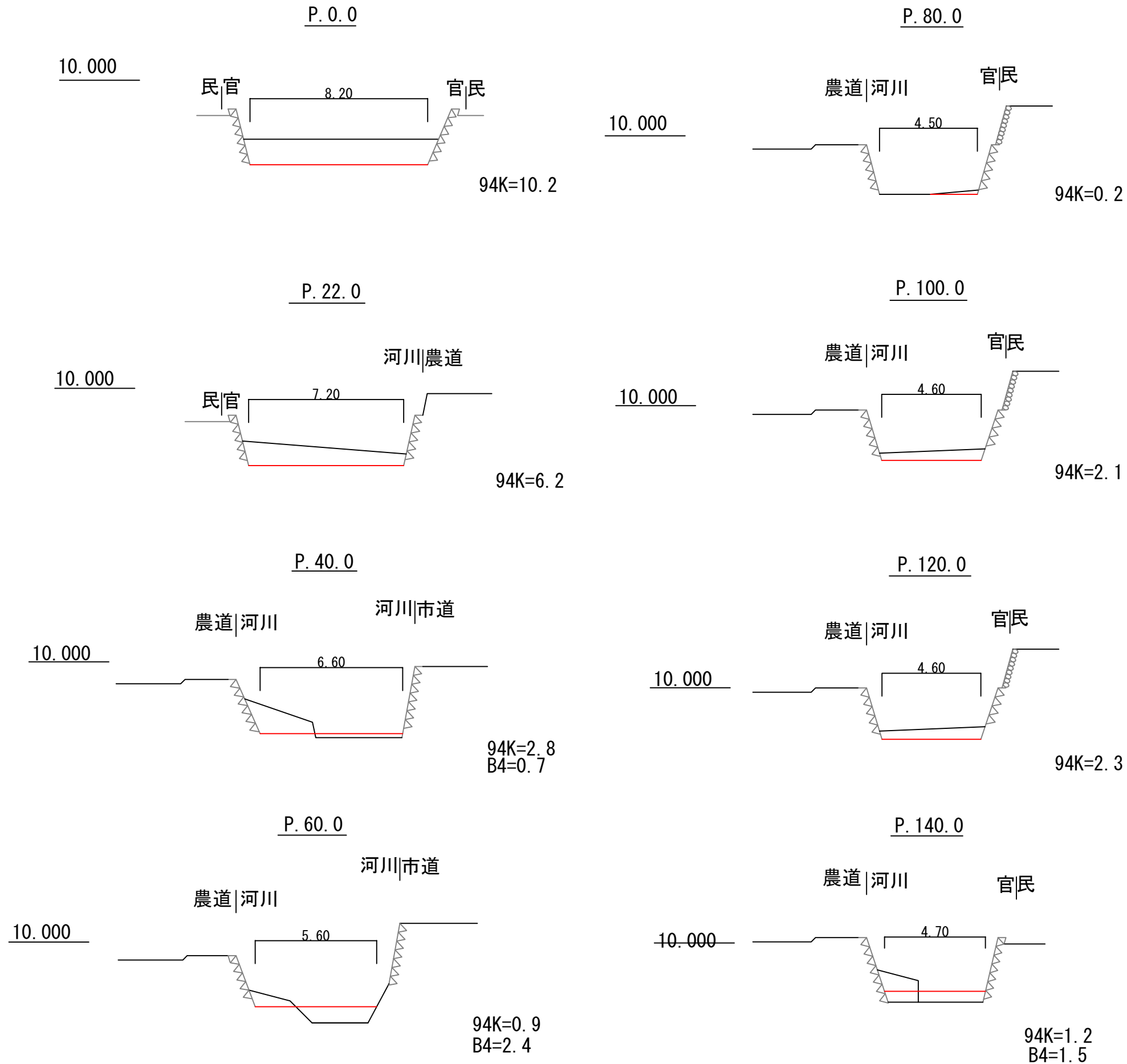


左岸護岸高

令和元年度(繰越明許) 河整 第2-1号

左岸															
	現況	-8.662	-8.753	-9.185	-9.368	-9.586	-9.794	-9.989	-10.250	-10.660	-11.101	-11.580	-11.969		
河床	計画	-5.961	-6.075	-6.414	-6.669	-7.001	-7.310	-7.458	-5.207	-5.207	-5.207	-5.207	-5.207	-5.207	-5.207
	現況	-5.961	-6.771	-6.749	-6.805	-6.249	-7.310	-7.565	-7.939	-7.267	-8.219	-8.053	-8.488	-10.722	
追加距離		-0.000	-7.000	-29.000	-47.000	-67.000	-87.000	-107.000	-127.000	-147.000	-167.000	-187.000	-207.000	-228.000	-242.000
単距離		-0.000	-7.000	-22.000	-20.000	-20.000	-20.000	-20.000	-20.000	-20.000	-20.000	-20.000	-20.000	-21.000	-14.000
測点		-P. -7.0	-P. 0.0	-P. 22.0	-P. 40.0	-P. 60.0	-P. 80.0	-P. 100.0	-P. 120.0	-P. 140.0	-P. 160.0	-P. 180.0	-P. 200.0	-P. 221.0	-P. 235.0

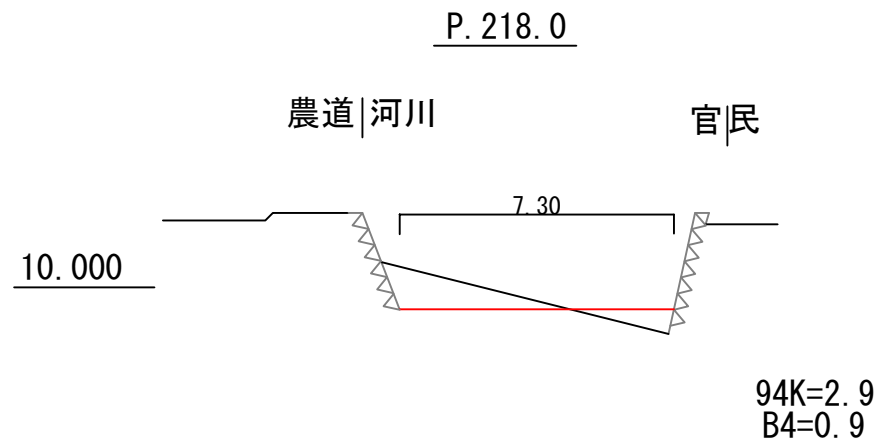
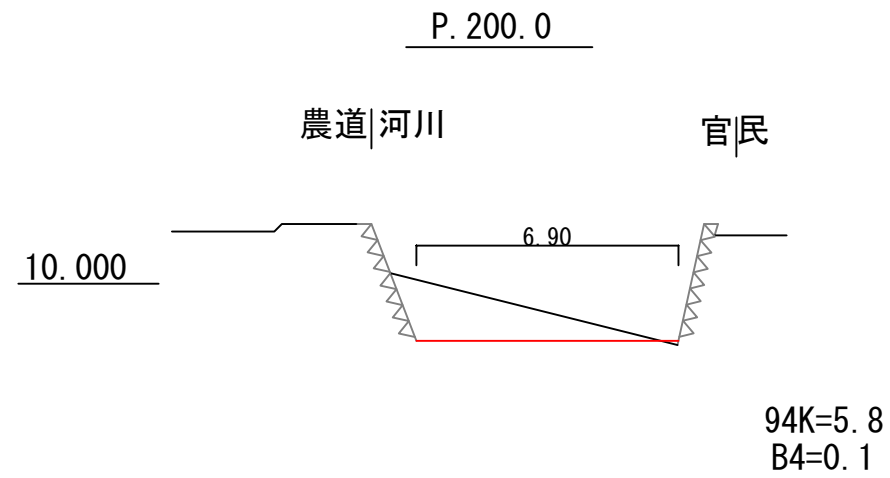
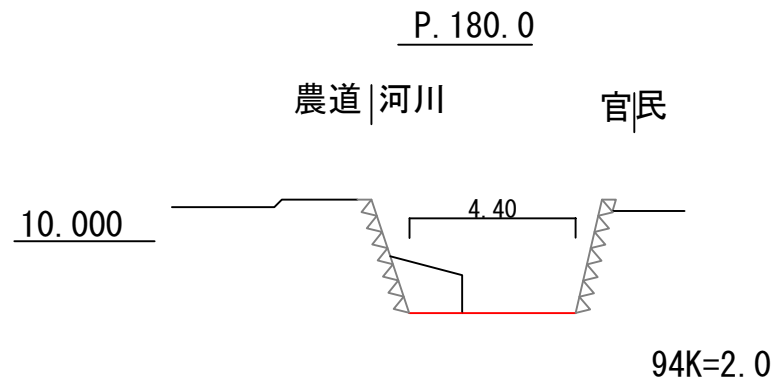
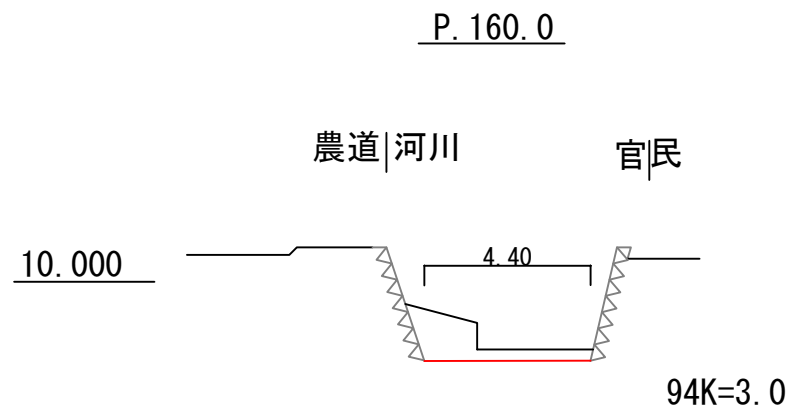
標準断面図 S=1 : 200



令和元年度(繰越明許) 河整 第2-1号

宿 毛 市			
工事種別	普通河川中の川川河川整備工事		
図面名称	横断面図	縮尺	S=1 : 200
河川名	普通河川中の川川		
工事箇所	高知県 宿毛市 山奈町 山田		
設計種別	実施設計	図面 番号	3 4
事務所名	宿毛市土木課		
会社名			

横断図 S=1 : 200



数量

掘削 $V=695.4+50.0=745.4 \div 750m^3$

埋戻 $V=101.3 \div 100m^3$

運搬 (L=8.1 k m) $V=745.4-101.3 \div 644.3 \div 640m^3$

令和元年度(繰越明許) 河整 第2-1号

宿毛市			
工事種別	普通河川中の川川河川整備工事		
図面名称	横断図	縮尺	S=1 : 200
河川名	普通河川中の川川		
工事箇所	高知県 宿毛市 山奈町 山田		
設計種別	実施設計	図面 番号	4 4
事務所名	宿毛市土木課		
会社名			