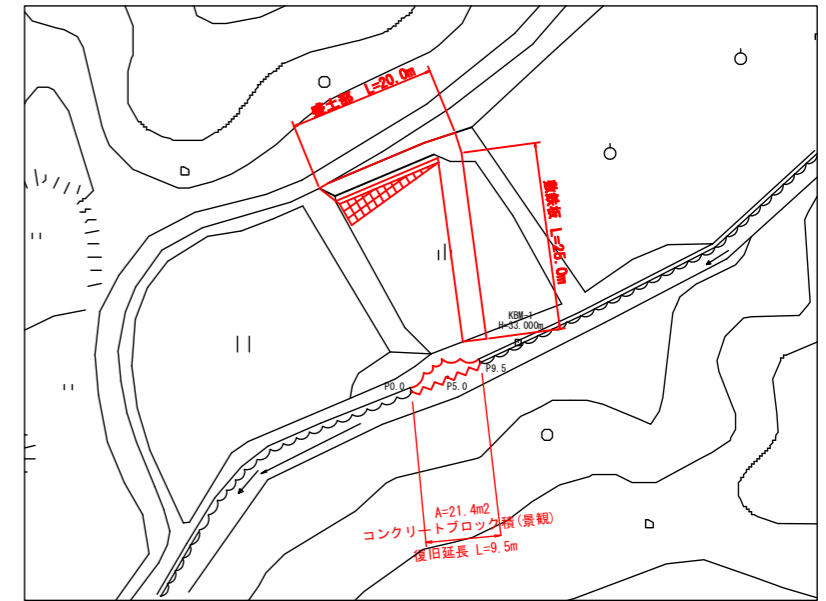
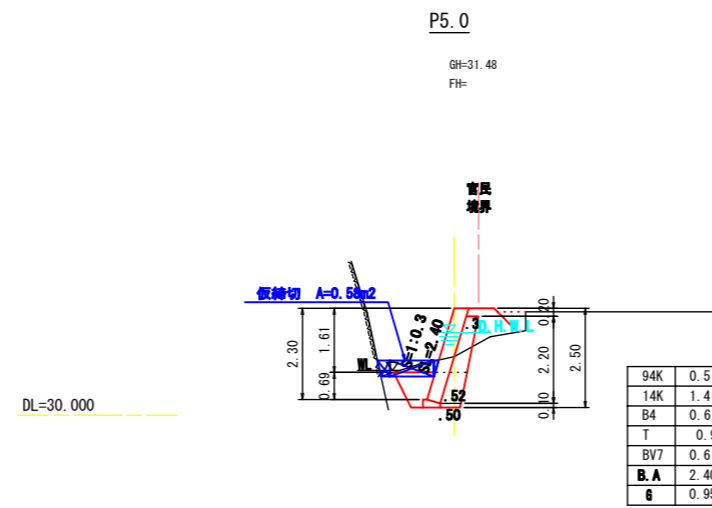
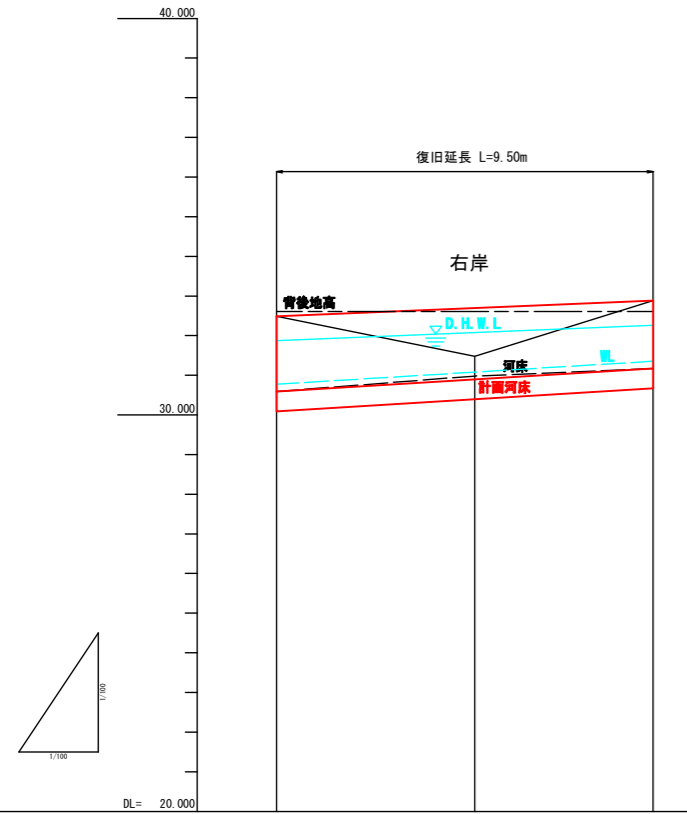


縦断面図 H=1:100
V=1:100

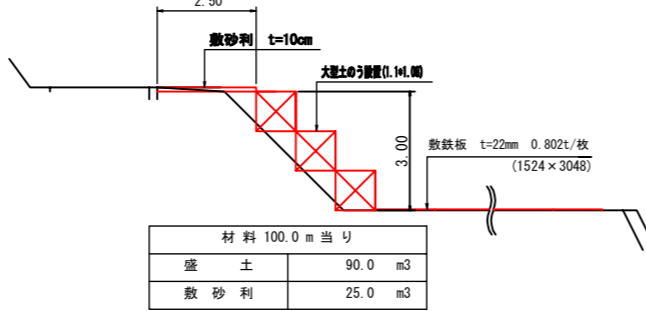
横断面図 S=1:100

平面図 S=1:500



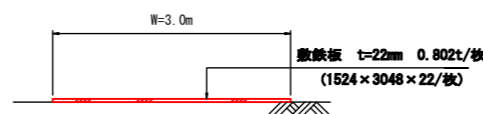
勾配図	i=1/16.4 L=9.50	
右岸堤防高	32.490	32.880
左岸堤防高		
計画河床高	30.590	31.170
右岸堤防高	32.490	32.880
左岸堤防高		
河床高	30.590	31.170
追加距離	0.000	9.500
区間距離	0.000	4.500
測点	P0.0	P9.5

仮設道路 (W=2.5m) S=1/100
盛土部 P0.0~P20.0



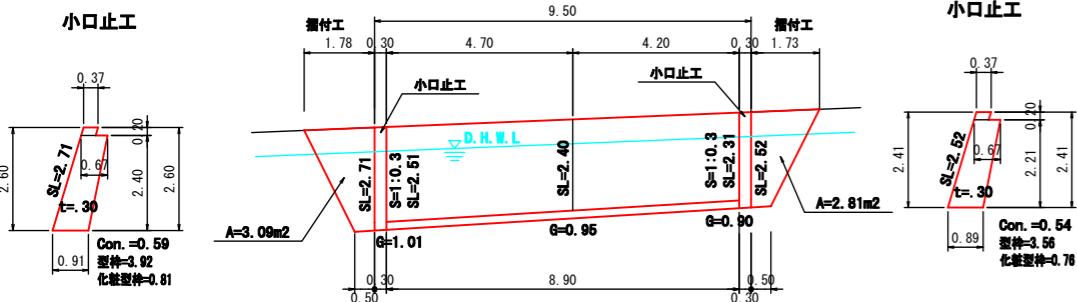
工事用道路 (W=3.0m) S=1/50

敷鉄板 P20.0~P45.0



ブロック基礎工 S=1:20

S=1:0.3



数量計算

工種	合計	単位	計算式
(土工)			
機械掘削 (94K)	4.8	m3	0.5 × 9.5
機械掘削 (14K)	13.3	m3	1.4 × 9.5
埋戻し (B4)	5.7	m3	0.6 × 9.5
築堤盛土 (BV7)	5.7	m3	0.6 × 9.5
基面整正 (T)	8.6	m2	0.9 × 9.5
残土処理	6.1	m3	4.8+13.3-5.7-5.7/0.9
(護岸工)			
コンクリートブロック積(控35cm) (A1)	21.4	m2	(2.51+2.40)/2 × 4.7 + (2.40+2.31)/2 × 4.2
裏込砕石 (G)	8.5	m3	(1.01+0.95)/2 × 4.7 + (0.95+0.90)/2 × 4.2
基礎コンクリート (S=1:0.3)	0.6	m3	0.71/10 × 8.9
型枠	2.7	m2	3.00/10 × 8.9
小口止コンクリート	1.1	m3	V=0.59+0.54
型枠	7.4	m2	A=3.82+3.58=7.48
化粧型枠	1.6	m2	A=0.81+0.78
(仮設工)			
工事用道路設置撤去 (敷鉄板)	75.0	m2	3.0 × 25.0
敷鉄板枚数	17	枚	75.0 / (1.524 × 3.048) = 16.15
敷鉄板重量	13.6	t	17 × 0.802t/枚
工事用道路設置撤去 (盛土)	18.0	m3	(90.0/100.0) × 20.0
(敷砂利)	5.0	m3	(25.0/100.0) × 20.0
大型土のう設置・撤去	25.0	m3	(3.00 × 20.0/2) / (1.10 × 1.08) = 25.0 × 0.8 = 20.0
残土処理	43.0	m3	18.0+5.0+20.0
仮締切土のう工(小口並べ)	0.6	m2	0.58m2 0.58 × 17=10.86
(雑工)			
摺付工(練石積 控25cm 在石50%)	5.9	m2	A=3.09+2.81 m2 練石(粗石) 5.9 × 0.5 = 3.0m2
胴込コンクリート	0.5	m3	5.90 × 0.083 = 0.49

宿毛市			
工事種別	河川災害復旧工事 元災 箇所号		
図面名称	全圖	縮尺	指示
路線河川名	普通河川 田ノ浦川		
工事箇所	高知県宿毛市小浜町田ノ浦		
設計種別	実施図	図面番号	1
事務所名	宿毛市	図面番号	1
会社名			