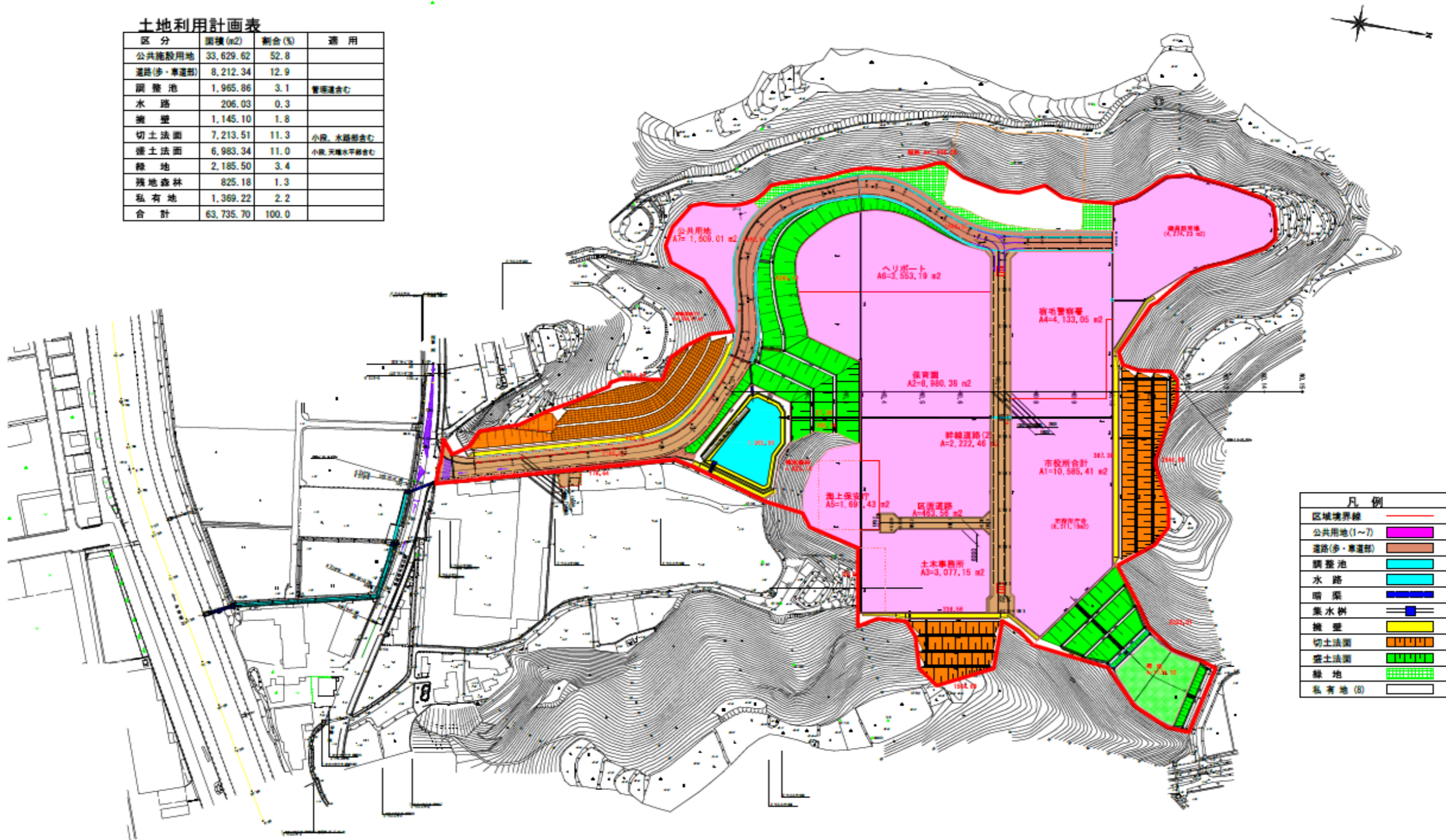


宿毛市小深浦・錦地区高台境界測量業務委託平面図 (1/1000)

土地利用計画表

区分	面積 (m <sup>2</sup> )	割合 (%)	適用
公共施設用地	33,629.62	52.8	
道路(歩・車道部)	8,212.34	12.9	
調整池	1,965.86	3.1	管理適合性
水路	206.03	0.3	
擁壁	1,145.10	1.8	
切土法面	7,213.51	11.3	小段、水質適合性
盛土法面	6,983.34	11.0	小段、天端水平適合性
緑地	2,185.50	3.4	
残地森林	825.18	1.3	
私有地	1,369.22	2.2	
合計	63,735.70	100.0	



赤太線で囲われた約20筆 (0.06 km<sup>2</sup>) について境界測量を行う予定です。  
 ※境界については筆界標の設置をお願いします。