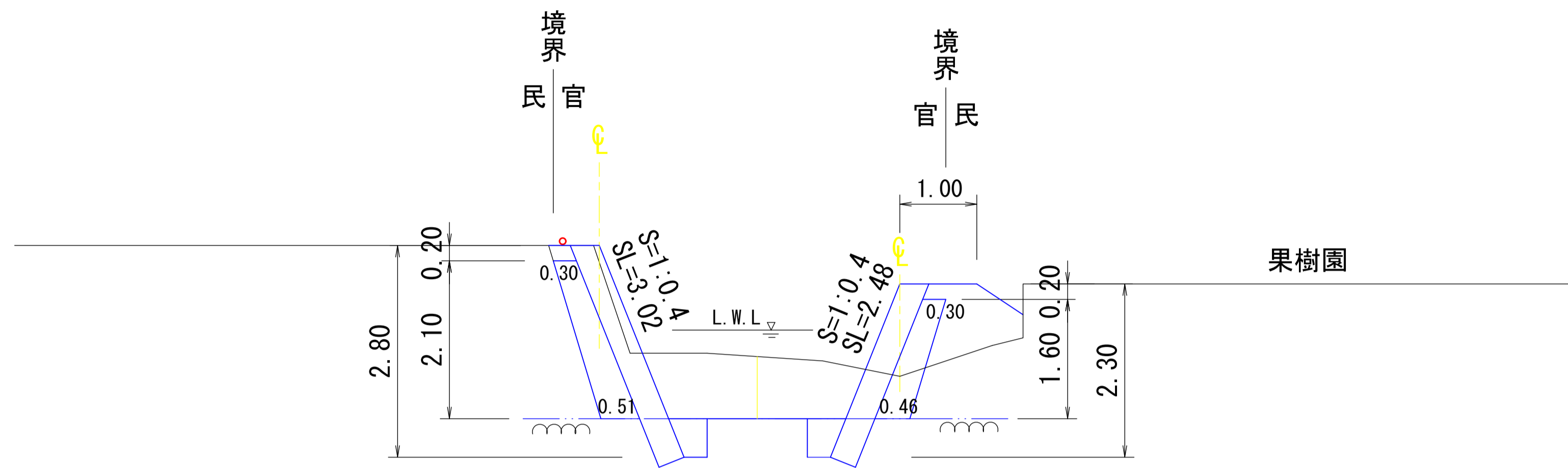
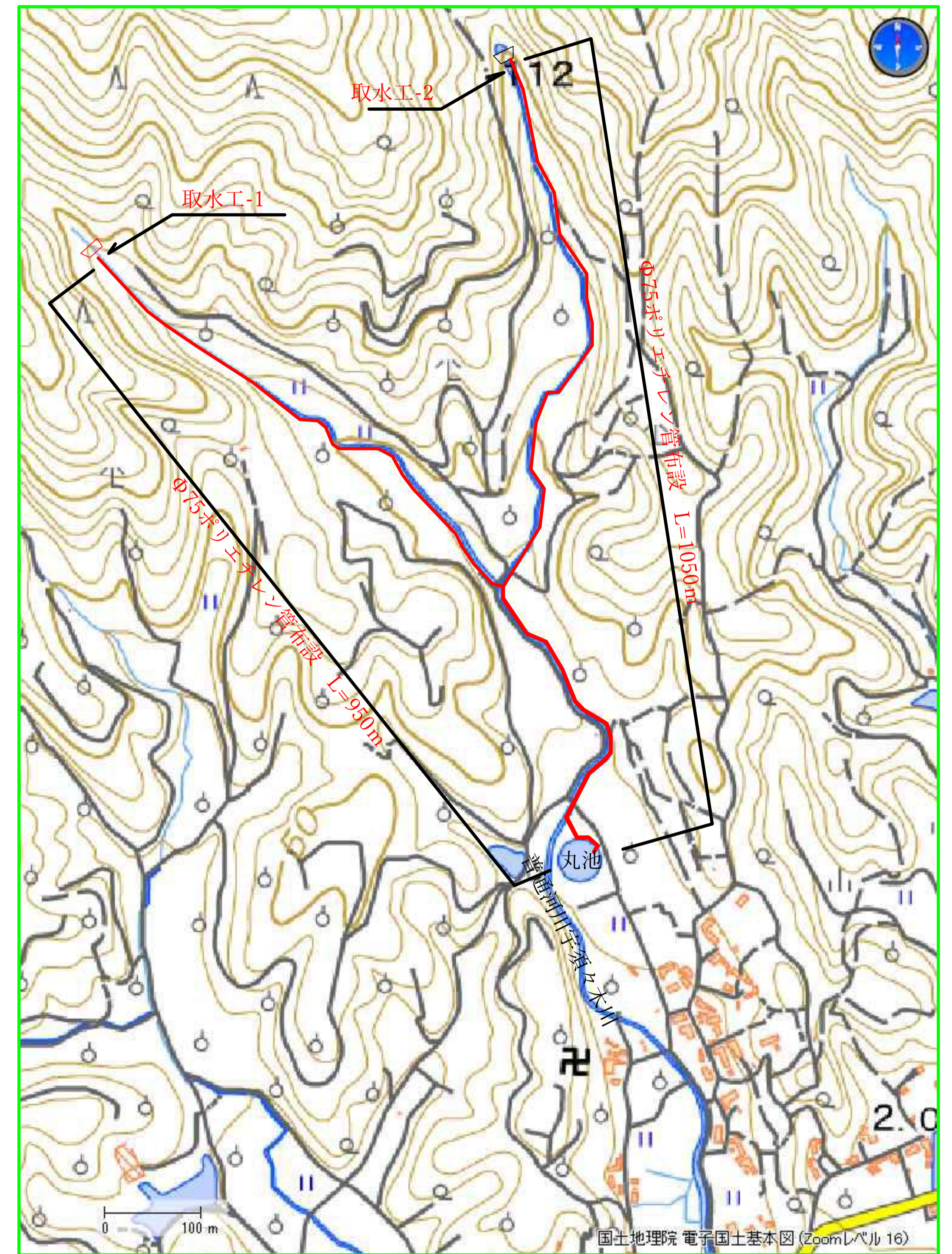


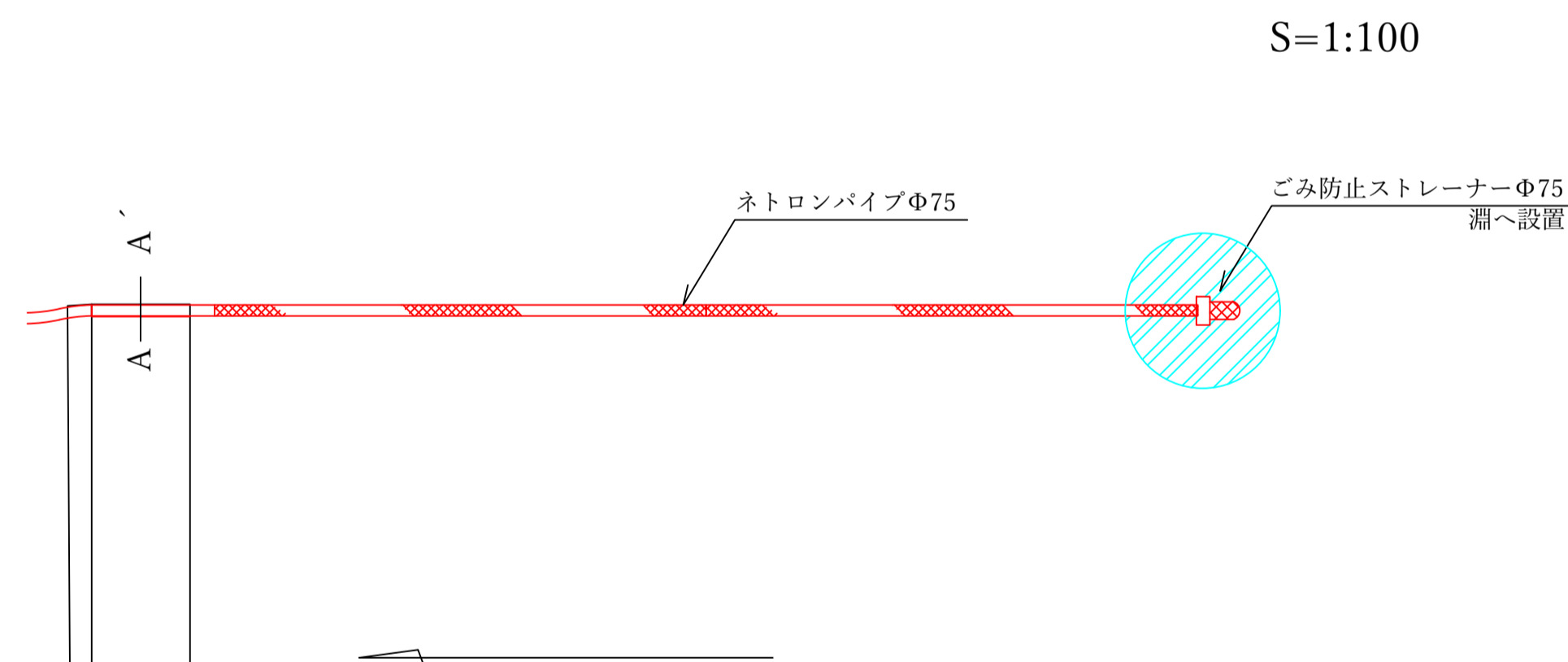
配管工断面図 S=1:100



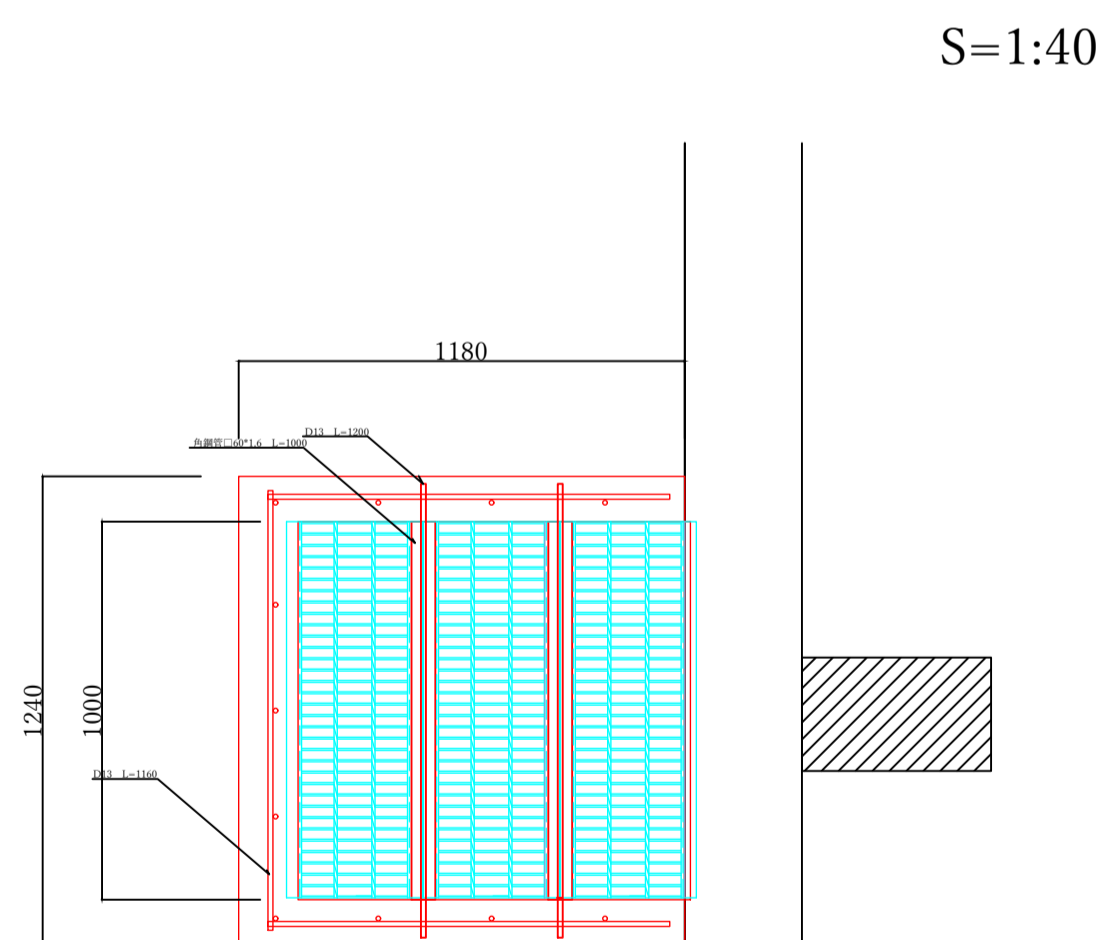
位置図



取水工-1詳細図

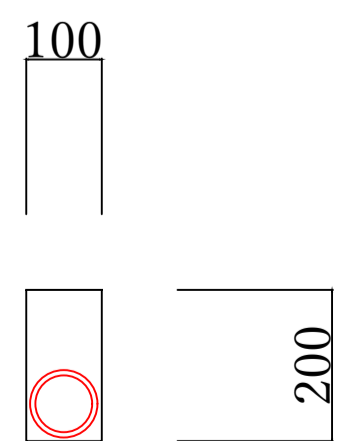


取水口-2 構造図

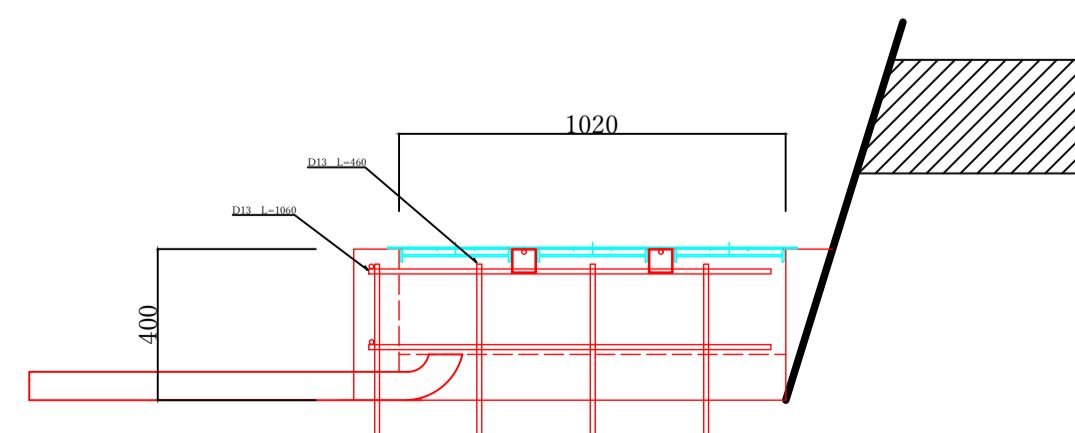


取水口-1断面図

A — A'



取壊し=0.02



コンクリート工=0.17m³
 型枠工=0.3m³
 角形鋼管(2.88kg/m)=2.0m
 鋼製グレーチング=3枚

鉄筋工D13(0.995kg/m)
 0.995*1.06*4=4.14kg
 0.995*1.16*2=2.31kg
 0.995*1.20*2=2.39kg
 0.995*0.46*11=5.03kg

宿毛市			
工事種別	30災第1117-2号 河川災害復旧工事(仮設工事)		
図面名称	一般図	縮尺	図示
路線河川名	普通河川宇須々木川		
工事箇所	高知県 宿毛市 宇須々木		
設計種別	実施設計		
事務所名	宿毛市	図面番号	1/1