

仕 様 書

- 1. 工事概要
1.1 工事名称 空き家活用移住促進住宅改修工事
2. 工事場所
3. 工事予定期間
4. 建物概要

Table with 5 columns: 建物名称, 構造, 階数, 延面積 (m²), 備考

Table with 6 columns: 工事種目, 工, 事, 種, 目, 屋, 外

Table with 2 columns: 現場説明事項, 設計図書

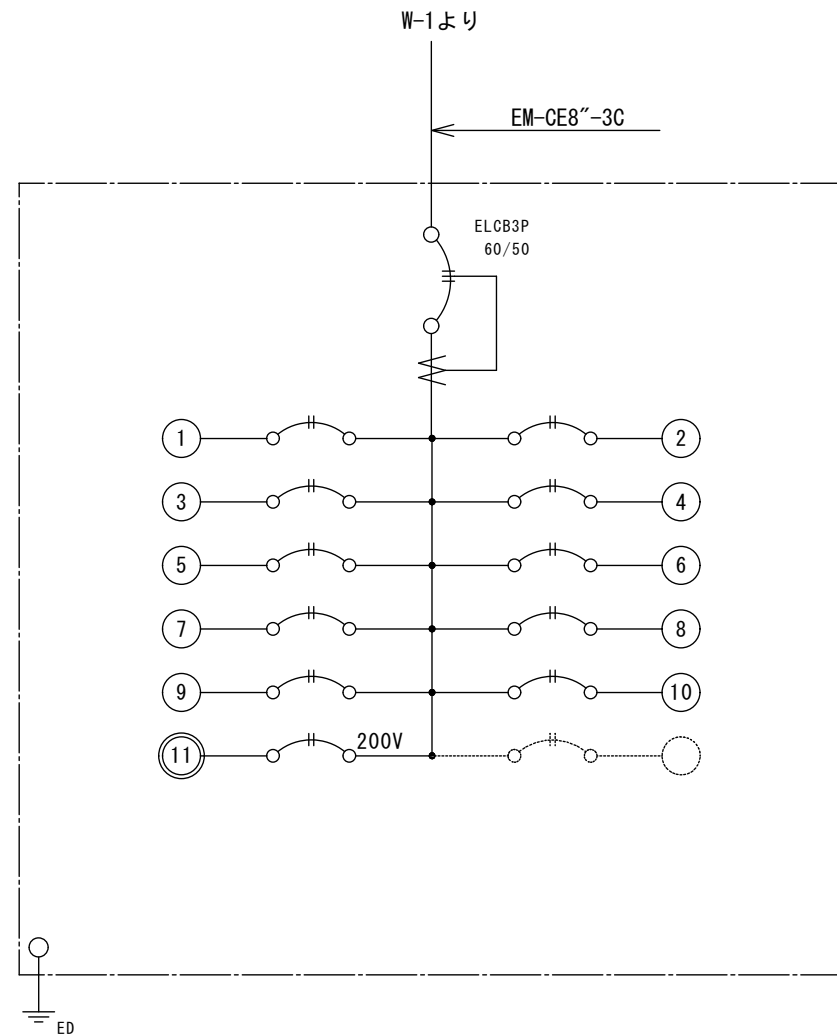
Table with 2 columns: 一般事項, 内容

8. 一般事項

Main specification table with 2 columns: 受変電設備, 自家発電設備, 動力設備, 避雷針設備, 電灯設備, 電話設備, 構内配電線路, 構内交換設備, 放送設備, 電気時計設備, インターホン設備

Main specification table with 2 columns: 工事範囲, 電気方式, 感知器等, 電線・ケーブル, 電気方式, 施工方式, 照明器具, 点滅方法, ボール用基礎寸法等, 電気方式, 施工方式, 地中箱, 電線・ケーブル, 高圧負荷開閉器

Table with 2 columns: 10. 資材の仕様, 品名, 仕様



分電盤

L-1

参考：BQR85102

A	LED 4.4W 2700K 防雨型 AU 40265L	E	LED 10.3W 2700K 防雨・防湿型 AU 51200	I	LED 7.0W 2700K AP 42179L
B	LED 15.8W 2700K 器具高-272mm 器具径-φ410mm 重-1.4kg AH 43161L	F	LED 29.4W 2700K~6500K リモコン付き AH 48769L		
C	LED 33.3W 2700K~6500K リモコン付き AH 48920L	G	LED 9.6W 2700K AH 50664		
D	LED電球フラット形 5W 2700K φ100 AD 1049 W27	H	LED 33.3W 2700K AH 48924L		

備考

令和元年度 繰越明許 建第2号(企)
空き家活用移住促進住宅改修工事 設計図

三建設計有限公司

登録高-6号

図面名称

分電盤図・照明姿図

高知市知寄町1-5-1

TEL 883-1761

FAX 883-1633

縮尺 NONSCALE

製図

NO.

E 02

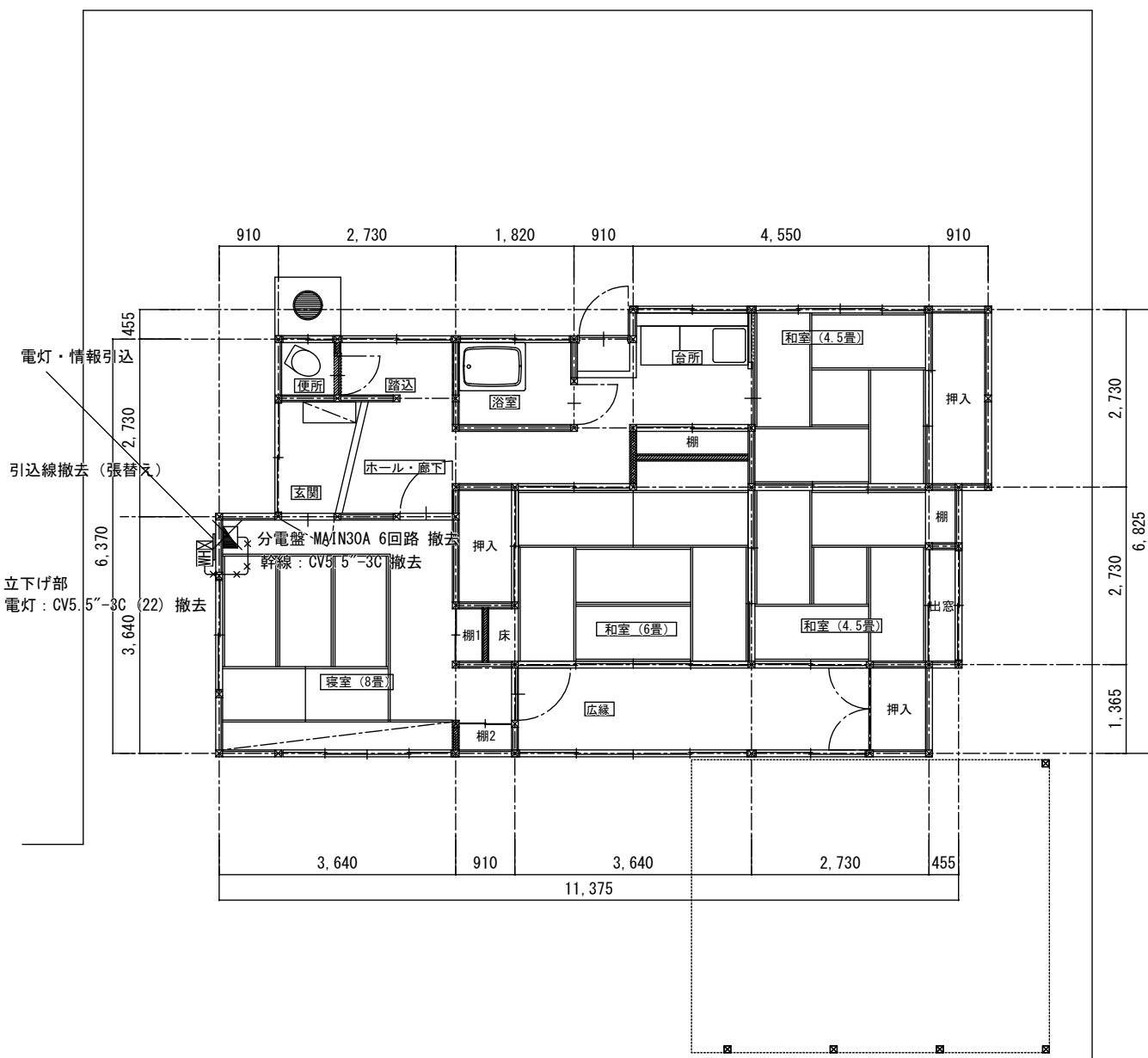
一級建築士第135971

安並和文

年月日 担当

製図

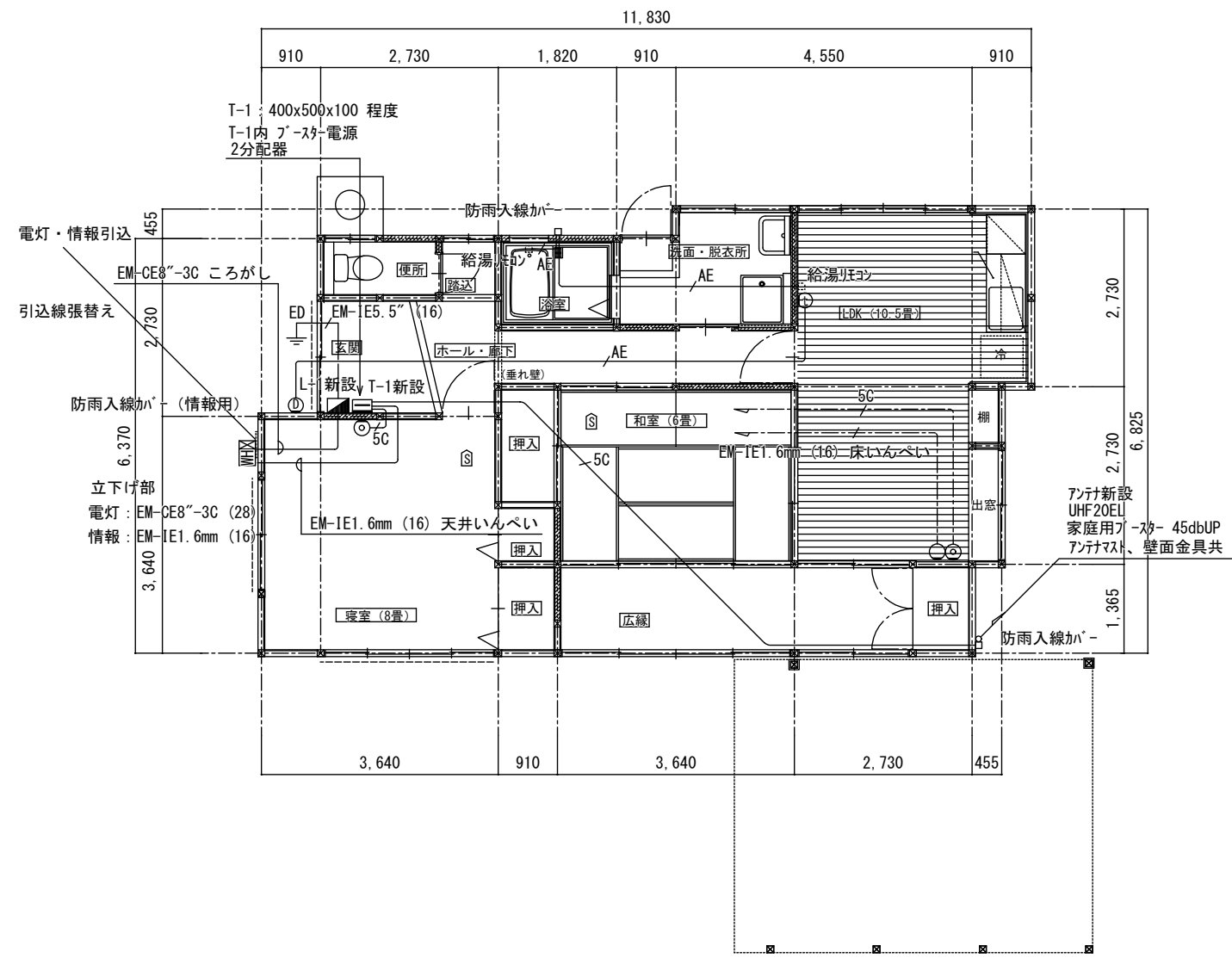
改修前



1階平面図 S=1:100

凡例
× 撤去を表す

改修後

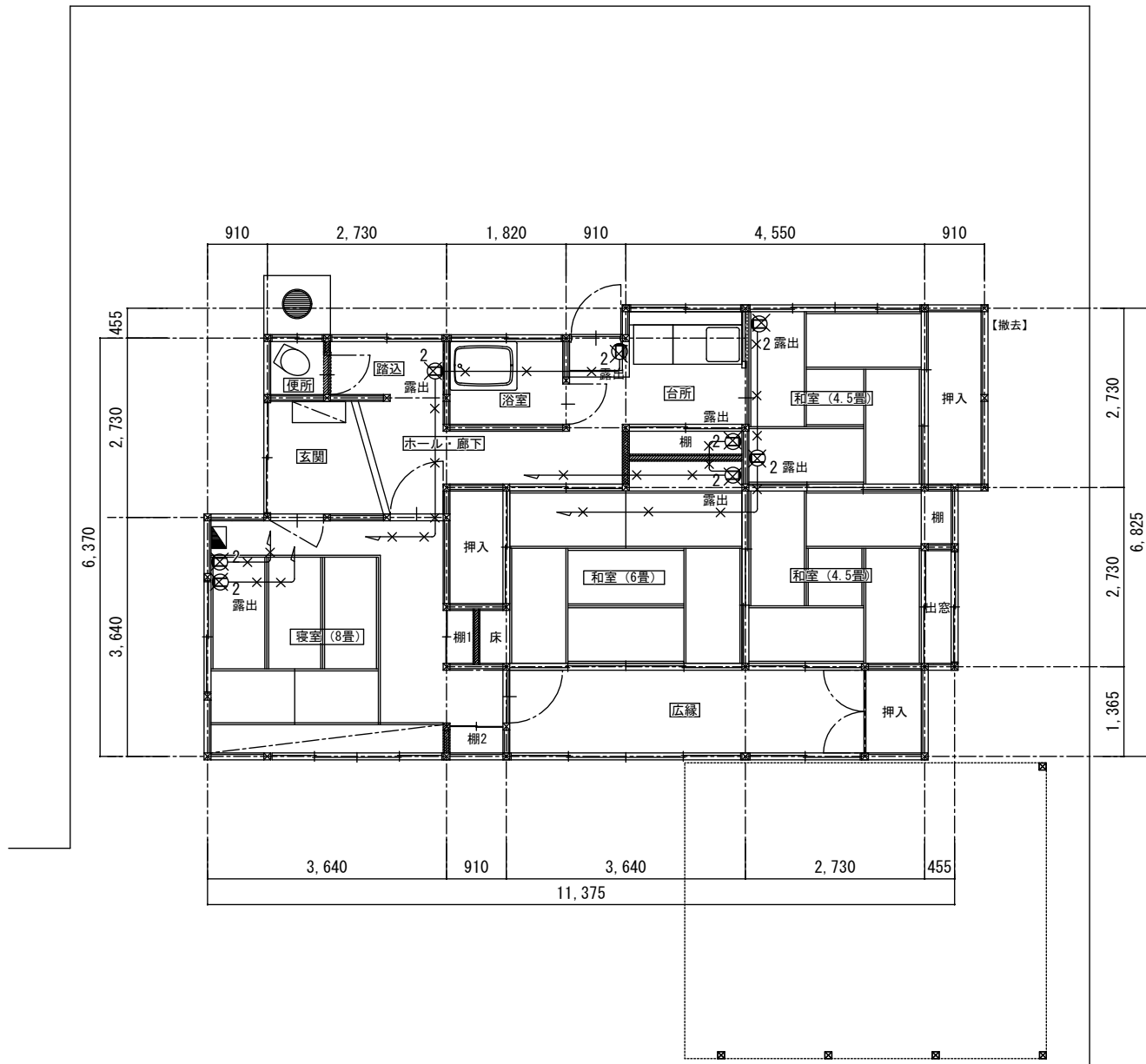


1階平面図 S=1:100

凡例

—/5C	S5C-FB	ころがし	⊙	TV端子 端末 樹脂プレート
—/AE	AE0.9-4C (16)	天井配管	⊙	情報取り出しノズルプレート 樹脂プレート
—/5C	S5C-FB	床いんべい	Ⓞ	カラ付きインターホン 親器・玄関子器セット
			Ⓢ	住宅用火災警報器 電池式単独型 煙感知器

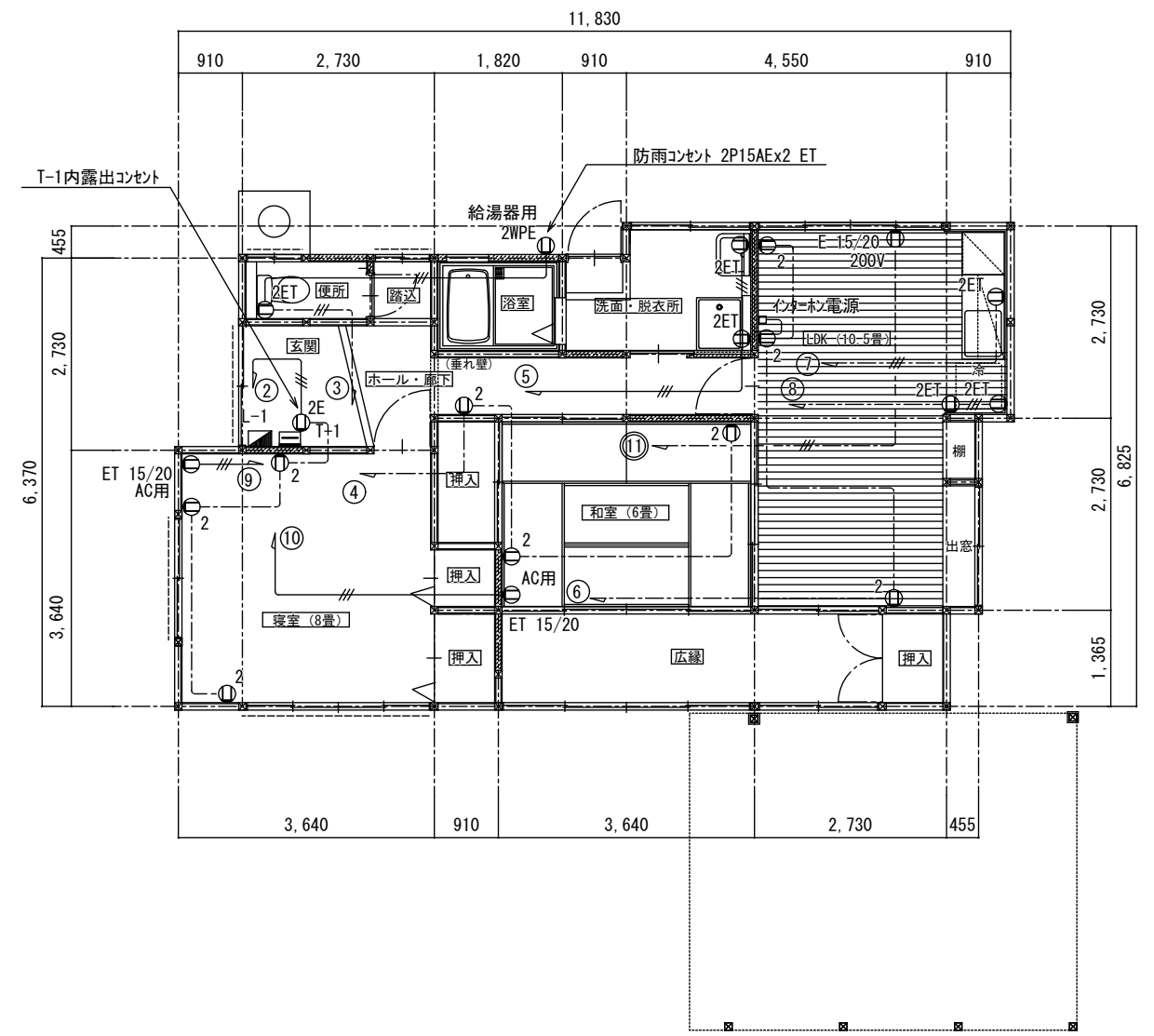
改修前



1階平面図 S=1:100

- 凡例
- VWF2.0-2C
 - ⊙² 埋込コンセント 2P15Ax2
 - ⊙₂^{露出} 露出コンセント 2P15Ax2
 - × 撤去を表す

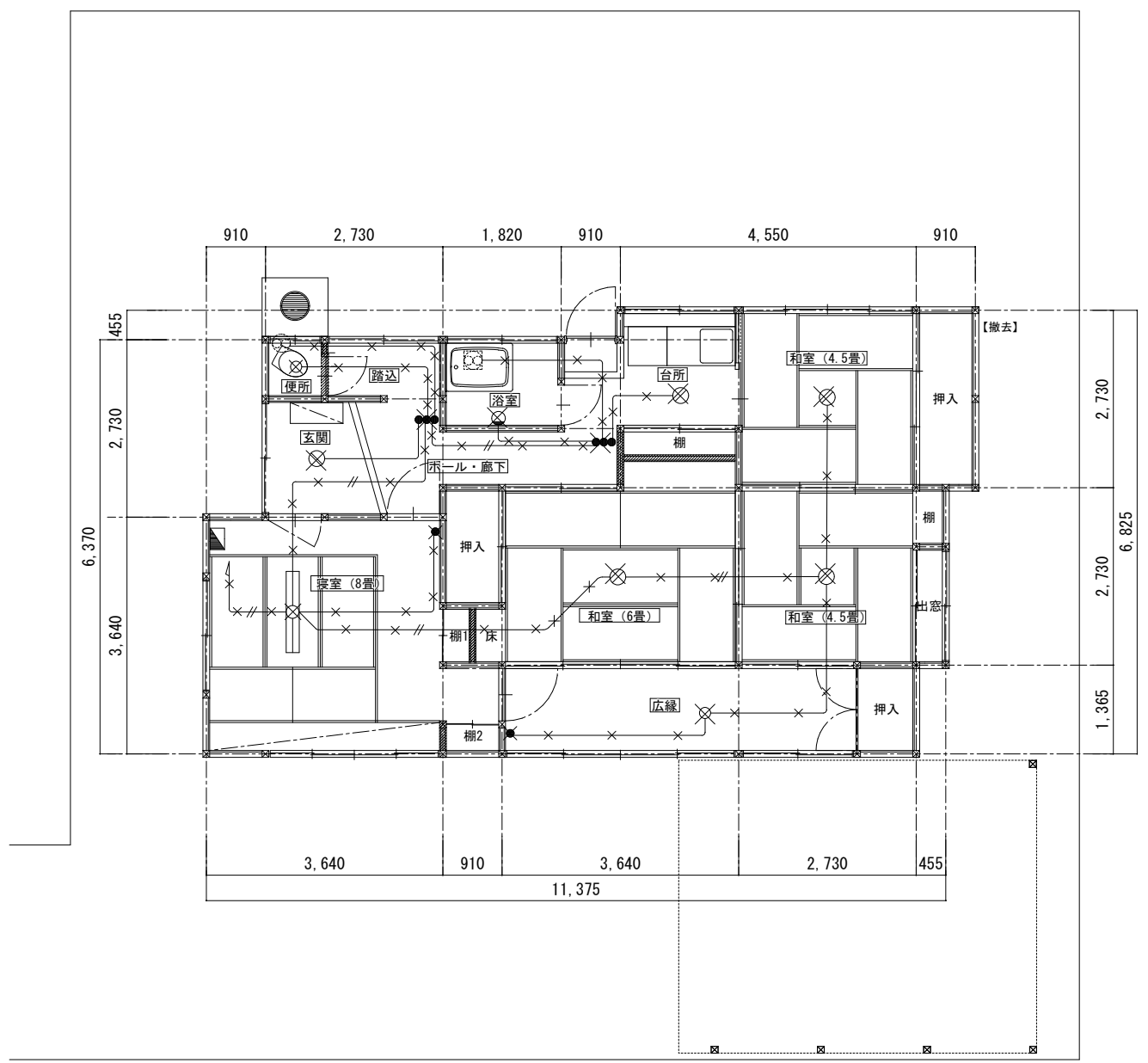
改修後



1階平面図 S=1:100

- 凡例
- EM-EEF2.0-2C ころがし
 - //— EM-EEF2.0-3C ころがし
 - EM-EEF2.0-2C 床いんべい
 - //--- EM-EEF2.0-3C 床いんべい
 - ⊙² 埋込コンセント 2P15Ax2 樹脂プレート
 - ⊙^{2ET} 埋込コンセント 2P15Ax2 ET 樹脂プレート
 - ⊙^{ET}_{15/20} 埋込コンセント 2P15A/20Ax1 ET 樹脂プレート
 - ⊙^E_{15/20} 埋込コンセント 2P15A/20Ax1 樹脂プレート
- 立上部露出時は樹脂モール配線 モール用BOX 1個用

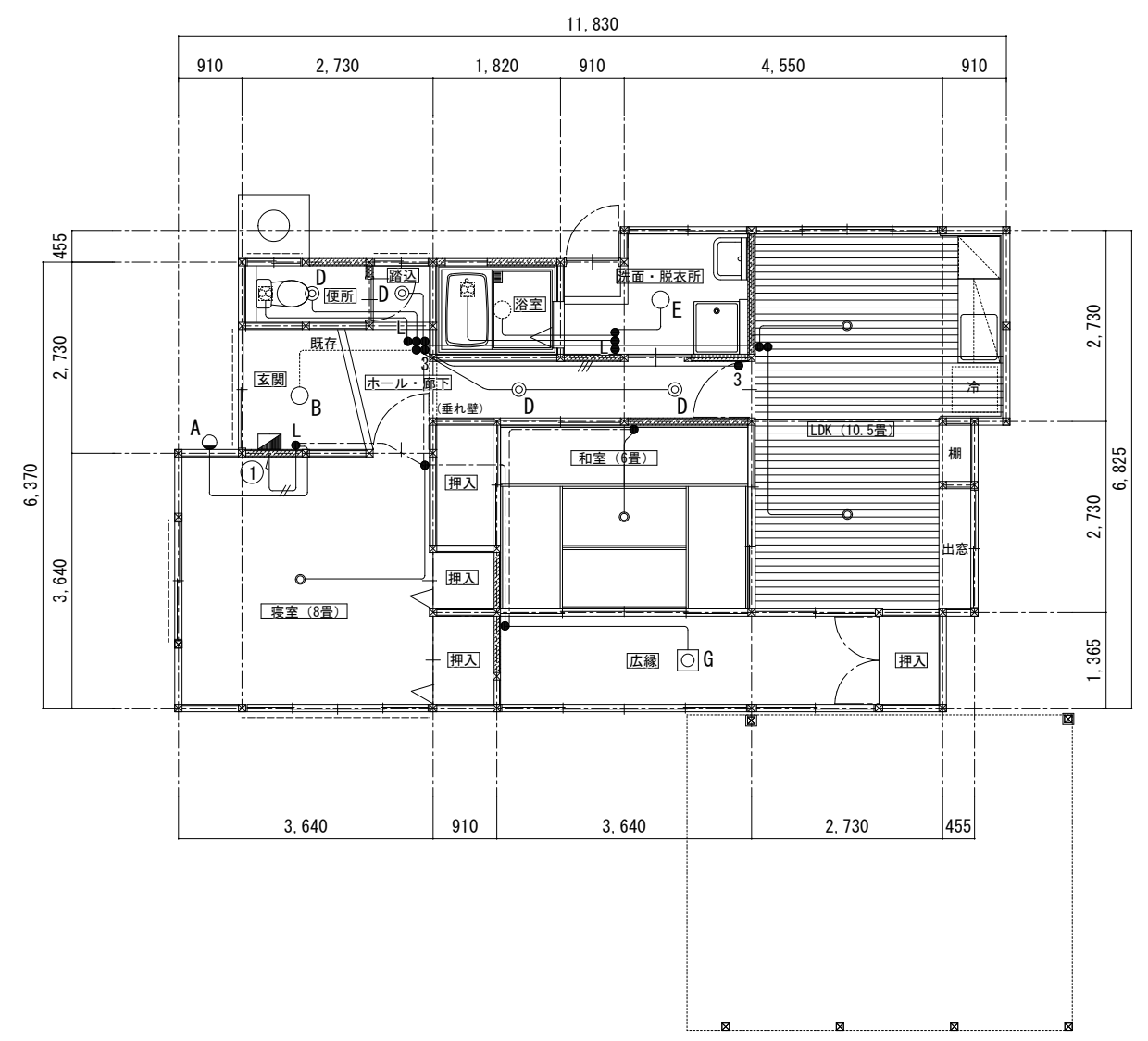
改修前



1階平面図 S=1:100

- 凡例
- //— WF2.0-2C
 - WF1.6-2C
 - 埋込スイッチ 1P15Ax1
 - × 撤去を表す
 - 照明器具 シーリングライト
 - 照明器具 プラケットライト
 - 照明器具 ペンダントライト
 - 照明器具 直付シーリングライト

改修後



1階平面図 S=1:100

- 凡例
- //— EM-EEF2.0-2C ころがし
 - EM-EEF1.6-2C ころがし
 - //— EM-EEF1.6-3C ころがし
 - EM-EEF1.6-2C 床いんべい
 - 埋込スイッチ 1P15Ax1 樹脂プレート
 - 3 埋込スイッチ 3W15Ax1 樹脂プレート
 - L 埋込スイッチ 1P4A(PL)x1 樹脂プレート
 - 引掛けシーリング