

# 山里の家

体験型宿泊施設



平成3年3月竣工(ダム工事のため現在地へ新築移転)  
平成10年廃校の楠山小学校の木造平屋建て校舎を利用して平成12年開業。  
体験型宿泊施設。宿毛市より楠山地区に管理委託。

ご予約・お問い合わせは

**TEL:0880-64-7037**

〒788-0042 高知県宿毛市橋上町楠山41-1

宿泊料	大人……3,000円 / 小人……2,500円 部屋数…3室(個室) / 定員…18名 ※3名様から宿泊可 ※団体でのご利用の場合は別途ご相談下さい。
食事 (ご予約)	夕食 海鮮の土鍋料理…1,500円/人 / 朝食…500円/人 ※弁当、皿鉢料理、しし鍋、うなぎ、鮎などは時価にて提供致します。ご相談下さい。
レンタル	バーベキューセット(炭1kg付き)……1,000円 毛布1枚……200円 自転車1台(3時間内)……500円 テント(4、5人用)……1,000円
施設利用	利用時間…9時～17時 / 料金…300円/人 ※会議等でのグループ(20人以上)利用もできます。
設備	テレビ、エアコン、ドライヤー 2槽式洗濯機(無料)、全自動洗濯機(無料) コイン式乾燥機(100円で30分運転)
浴室	男湯、女湯ともに、シャワー3つ、ステンレス浴槽
施設	屋根付きコミュニティ広場・バーベキュー棟、 テニスコート(1面)、他、天体望遠鏡常備
駐車場	完備
定休日	年中無休 予約 7日前まで

学校に泊る。



# 山里の家

体験型宿泊施設



# 周辺の観光スポット

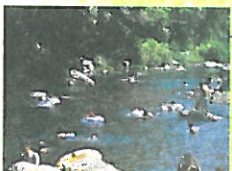
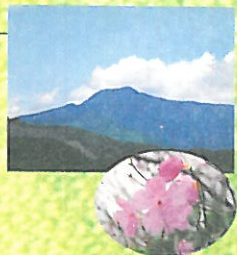


## 出井區穴

松田川上流の出井溪谷にあり、幅40m・延長200mの懸穴群です。古第三期に生成した花崗岩を急流が削って出来上がった天然の彫刻。県指定の天然記念物になっています。

## 篠山山頂・アケボノツツジ

高知と愛媛の県境にあり標高1065m。山の中腹は原生林に覆われ、4月下旬にはアケボノツツジ、5月上旬にはシャクナゲ、6月にはドウダンツツジが咲き誇ります。山上には篠山三所権現（現在の篠山神社）と観世音寺がある信仰の山としても知られています。8合目に駐車場があり、徒歩40分で山頂に到着。頂上からは宇和海を眺めることができます。

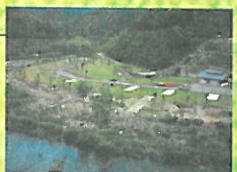


## 笹平キャンプ場

松田川上流域、宿毛県立自然公園区域内にあるキャンプ場。管理棟、給水施設、水洗トイレ、宿泊棟、駐車場などの施設があります。貸しテントも有ります。

## 日平公園 オートキャンプもできる

自然と親しむことをテーマにした公園です。桜やツツジなどを植栽し、散策道も整備していますので、春の花見も楽しむことができ、体験型キャンプ場およびデイキャンプ場としてもご利用できます。



## 榑山公園 野外音楽も楽しめる

ダム工事が始まる前に、集落と旧榑山小学校があった場所で、現在の榑山の中心集落や「山里の家」に最も近い場所である。ここは榑の木（紅・白）が約600本栽培されており、梅の時期には鑑賞や販賣が楽しめます。

## 池ノ上公園 昆虫探しなどが楽しめる

中央部には大きな榑木を中心として林の広場を整備しており、木々の間に散策することができ、ドングリなどの実のなる木をたくさん植えていますので水鳥の憩いの場として、また、子どもたちが昆虫探しや木の実拾いを楽しめる場所です。



## 坂本ダム(どんぐり湖)

松田川の中流地点坂本地区にある多目的ダム。ダム湖の名称を一般公募によりたいへん親しみやすい「どんぐり湖」としました。

## 山里の家ガイド

山里の家の楽しみ方は人それぞれ。学校の体験学習やクラブの合宿に、家族やグループで、子ども大人も楽しめる体験型宿泊施設です。スポーツでさわやかに、バーベキューで和気あいあい、のんびり散策、夜空に思いを馳せるもよし、あなただけの素敵な時間を過ごしてください。



### 宿泊室 ①

教室を改装した部屋が3室（和室）。テレビ、エアコンもついて快適に過ごすことができます。廊下の洗面台にドライヤー有り。

### 風呂 ②

男湯、女湯ともに、シャワー3つ、ステンレス浴槽。みんなで入ると楽しいよ。

### バーベキュー棟 ③

仲間と楽しくバーベキュー雨でも楽しめます。  
※レンタルバーベキューセット

### コミュニティ広場 ④

屋根付きなので天候を問わず集会やバーベキュー等多目的に利用できます。

### 屋内運動場 ⑤

卓球やスカッシュ、バレー、バドミントン等が楽しめます。  
※施設ご利用の方は無料

### プール・テニスコート ⑥

テニスコートは通年使用可能。25mプールは7月～9月の間のみ。  
※施設ご利用の方は無料

- 学校の面影がよく残されている校舎、体育館ともに木の香り漂う新しい木造建築なので、清潔感にあふれ快適に過ごせます。
- 玄関屋根を支える丸柱は樹齢200年。
- 音楽室や図書館、体育館には多くの学校備品が残されていて使用可。
- 部屋に黒板や児童の名前が残っている荷物棚がある。
- 校庭でキャンプもでき、天体望遠鏡で星を見る事が出来ます。  
※レンタル：テント、毛布、天体望遠鏡

