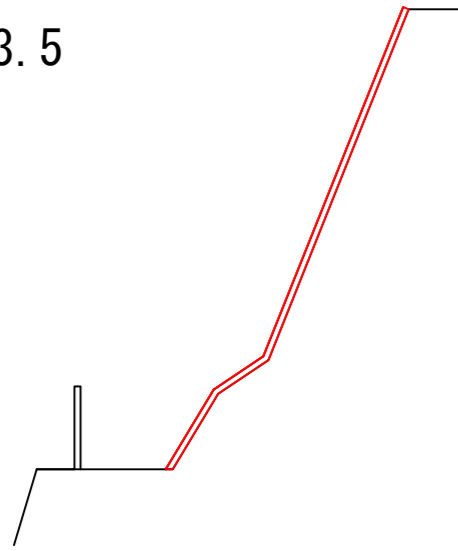


横断図 S=1:100

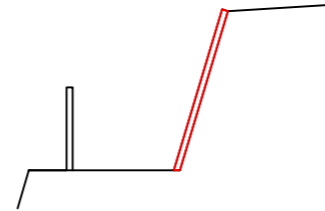
平面図 S=1:2000

P13.5



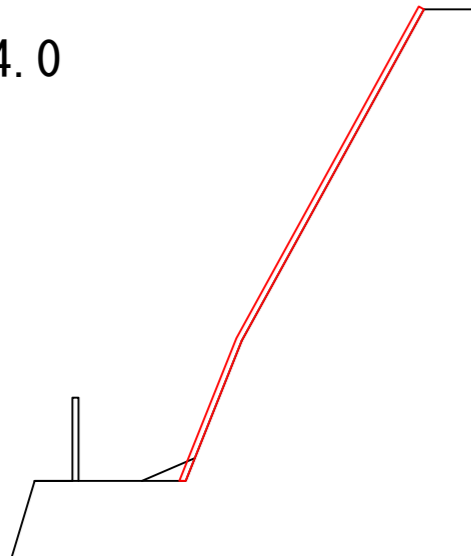
Mo 6.97
NH6 6.97

P41.0



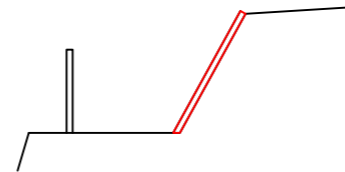
Mo 2.20
NH6 2.20

P. 4.0



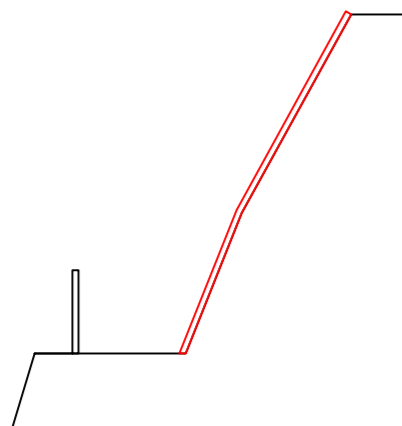
積込 0.08
Mo 7.00
NH6 7.00

P29.0



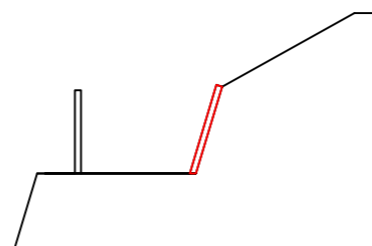
Mo 1.80
NH6 1.80

P. 0.0

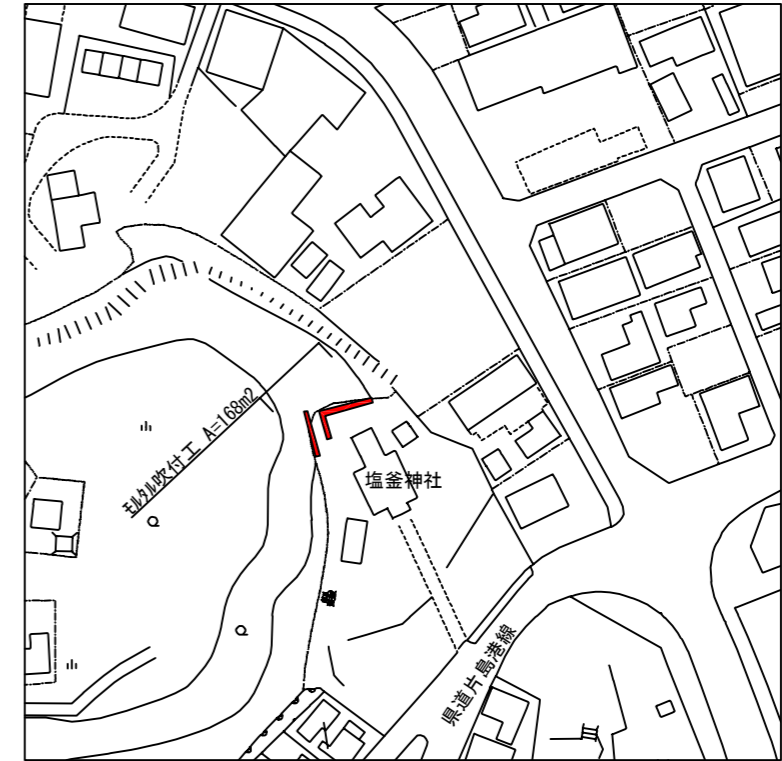


Mo 5.00
NH6 5.00

P22.5



Mo 1.20
NH6 1.20



土工

掘削・運搬・処分

$$V = 0.08 \times 4.0 = 0.32 \approx 0.3\text{m}^3$$

法面工

モルタル吹付工 (t=8cm)

$$A = (5.00+7.00)/2 \times 4.0 + (7.00+6.97)/2 \times 9.5 + (6.97+1.20)/2 \times 9.0 + 17.2 + (1.80+2.20)/2 \times 12.0 = 168.3 \approx 168\text{m}^2$$

法面整形工 (軟岩)

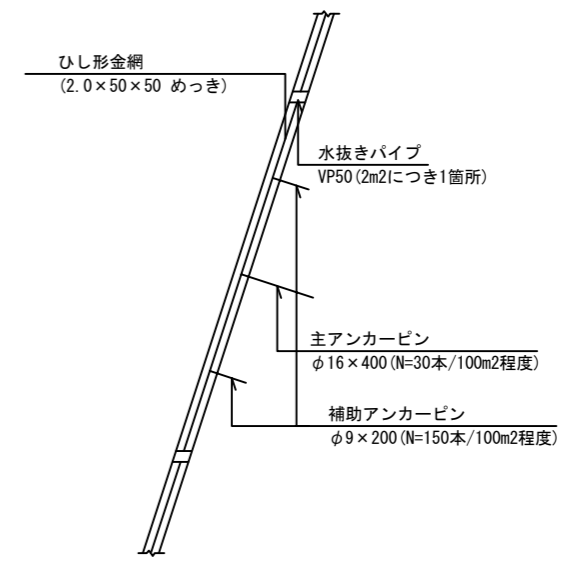
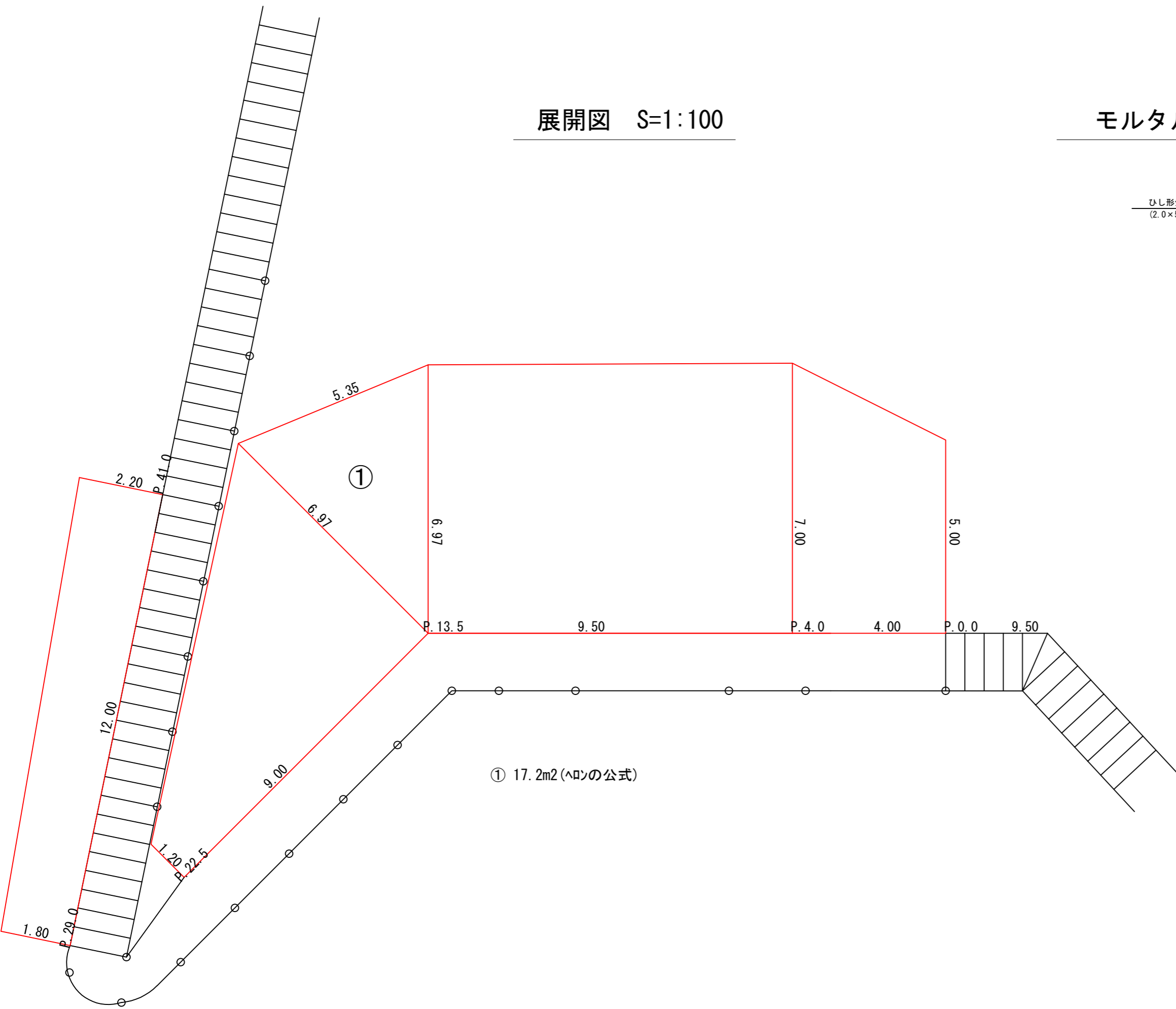
$$A = (5.00+7.00)/2 \times 4.0 + (7.00+6.97)/2 \times 9.5 + (6.97+1.20)/2 \times 9.0 + 17.2 + (1.80+2.20)/2 \times 12.0 = 168.3 \approx 170\text{m}^2$$

宿毛市

工事種別	令和3年度 避道修 第1号 片島地区避難道補修工事		
図面名称	横断図・平面図	縮尺	図示
路線河川名			
工事箇所	高知県 宿毛市 片島		
設計種別	実施設計図	図面 番号	1
事務所名	宿毛市		2
会社名			

展開図 S=1:100

モルタル吹付構造図 S=1:50



① 17.2m2 (ヘリの公式)

宿毛市			
工事種別	令和3年度 避道修 第1号 片島地区避難道補修工事		
図面名称	展開図・構造図	縮尺	図示
路線河川名			
工事箇所	高知県 宿毛市 片島		
設計種別	実施設計図	図面 番号	2
事務所名	宿毛市		2
会社名			