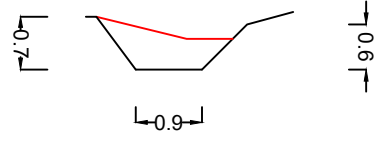


横断図 S=1/100

平面図 S=1/2000

第1工区 P0.0~P90.0

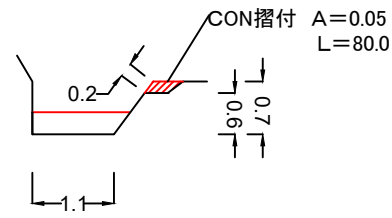


$$A=0.6$$

$$L=90.0$$

$$V=0.6 \times 90.0 = 54.0$$

第3工区 P0.0~P80.0

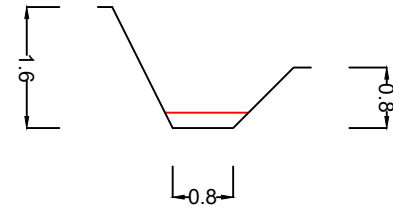


$$A=0.4$$

$$L=80.0$$

$$V=0.4 \times 80.0 = 32.0$$

第5工区 P0.0~P40.0

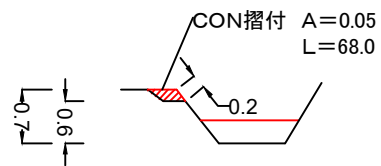


$$A=0.2$$

$$L=40.0$$

$$V=0.2 \times 40.0 = 8.0$$

第2工区 P0.0~P70.0

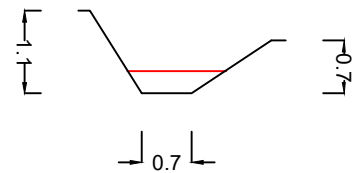


$$A=0.3$$

$$L=70.0$$

$$V=0.3 \times 70.0 = 21.0$$

第4工区 P0.0~P30.0

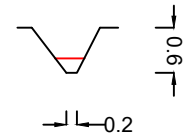


$$A=0.3$$

$$L=30.0$$

$$V=0.3 \times 30.0 = 9.0$$

第6工区 P0.0~P140.0

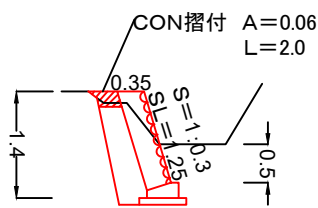


$$A=0.1$$

$$L=140.0$$

$$V=0.1 \times 140.0 = 14.0$$

第2工区 練石積

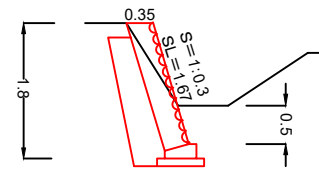


$$L=2.0$$

$$14k=1.1$$

$$G=0.46$$

第4工区 練石積(2ヶ所)

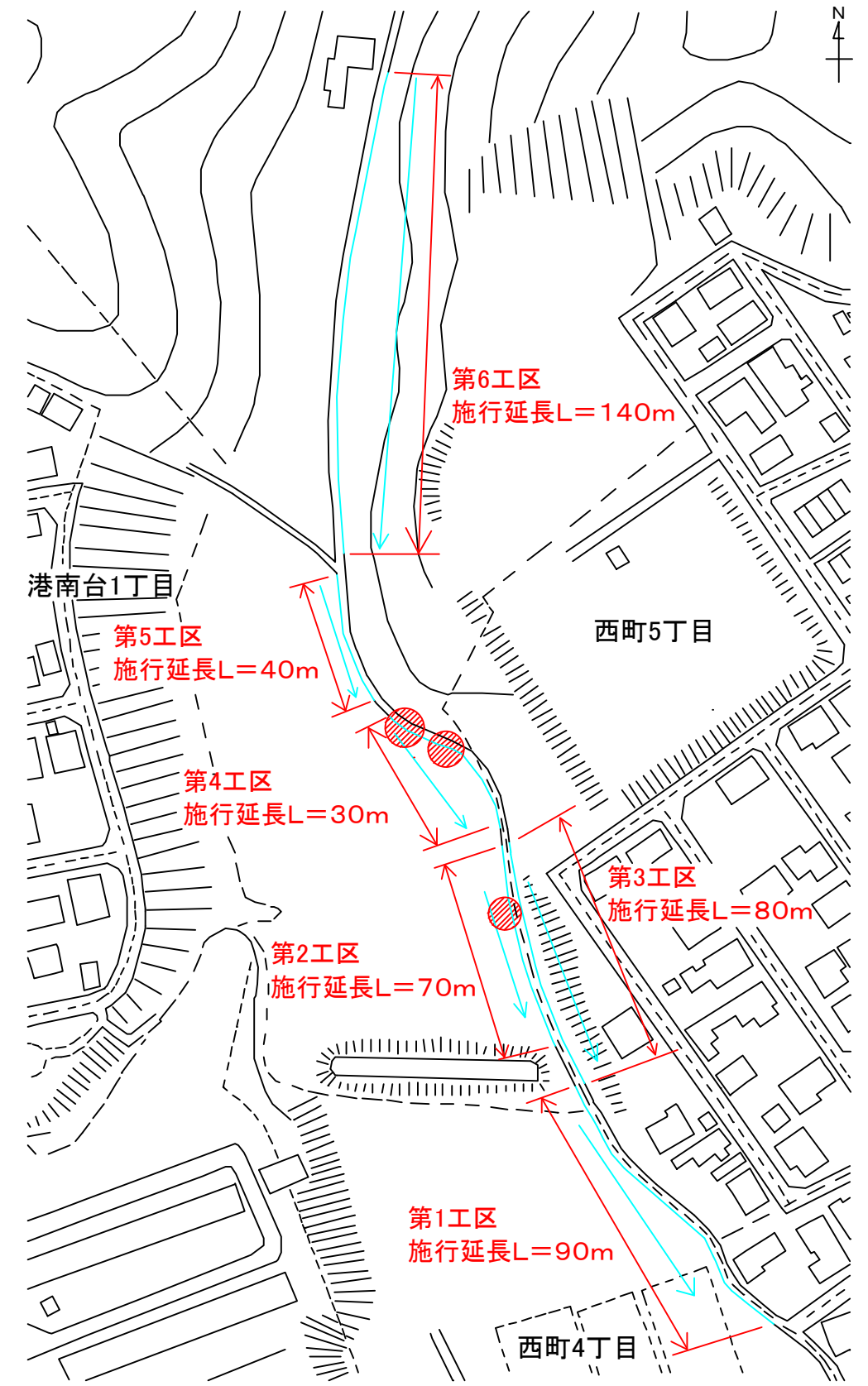


$$\textcircled{1} L=2.5$$

$$\textcircled{2} L=3.0$$

$$14k=1.4$$

$$G=0.64$$



● = 練石積

| 宿毛市 | | | |
|------|---------------------------------|-----|-------|
| 工事名 | 令和3年度 河整 第1-3号 西町地区(青線)河川環境整備工事 | | |
| 図面名称 | 横断図 | 平面図 | 縮尺 図示 |
| 河川名 | 西町地区 青線 | | |
| 工事個所 | 高知県 宿毛市 西町 | | |
| 設計種別 | 実施設計図 | 図面 | 1/2 |
| 事務所名 | 宿毛市 土木課 | 番号 | |