

# 宿毛市 水道事業 経営戦略 【概要版】

## 1. 策定の目的

- 人口減少など本市を取巻く社会経済環境が厳しくなる中、水道事業についても更なる厳しい経営状況が予想されるとともに、今後、施設・設備等の老朽化に伴う更新投資が必要となります。本経営戦略は、本市水道事業について、将来にわたり本来の目的である公共の福祉を増進していくために、適切なインフラ更新と財務の健全性の両立を図るために策定するものです。
- 計画期間は、平成29年度から平成38年度の10年間とします。

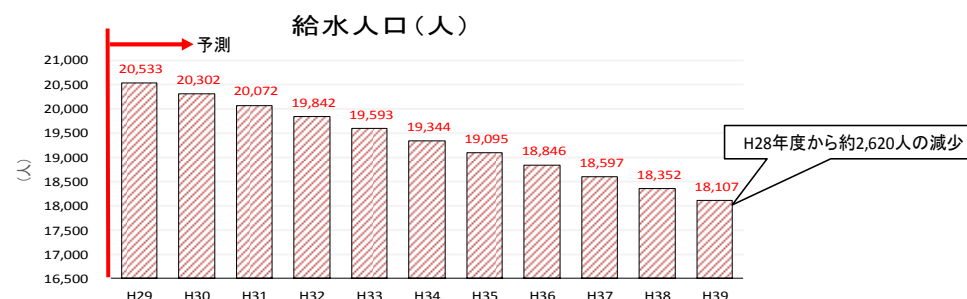
## 2. 水道事業の現状

- 経常収支比率等：平成27年度の値は130.82%で、類似団体平均の111.21%を上回っており、近年増加傾向にもあることから経営状況は健全な状況にあるといえます。料金回収率130.72%（類似団体平均101.72%）、給水原価102.25円（類似団体平均168.2円）からも適切な料金体系の中で効率的な経営ができていていることを裏打ちしています。一方で、今後の人口減少傾向を勘案すると、料金改定の検討など経営上必要な収益の増加手段を検討していく必要があります。
- 有収率：平成27年度は79.79%で、類似団体平均の82.89%を下回っています。引き続き、配水管の老朽化対策などにより、有収率の向上を目指す必要があります。
- 老朽化の状況：有形固定資産減価償却率は、51.33%（類似団体平均47.46%）と高い数値となっており、管路経年変化率も増加傾向にあることから施設の老朽化対策は中長期的な課題といえます。今後、アセットマネジメント等を通じて、これらの実態を的確に把握するとともに、安全・安心の確保及び財政的に持続可能な水道経営を目指して、長寿命化、更新等の財源の確保と予算執行の平準化に努める必要があります。

## 3. 将来の事業環境

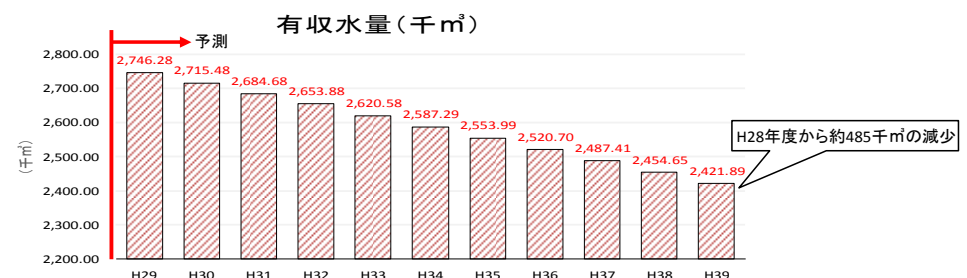
### (1) 給水人口

- 人口減少の影響を受け、給水人口も平成28年度から平成39年度で、約2,620人の減少を見込んでいます。



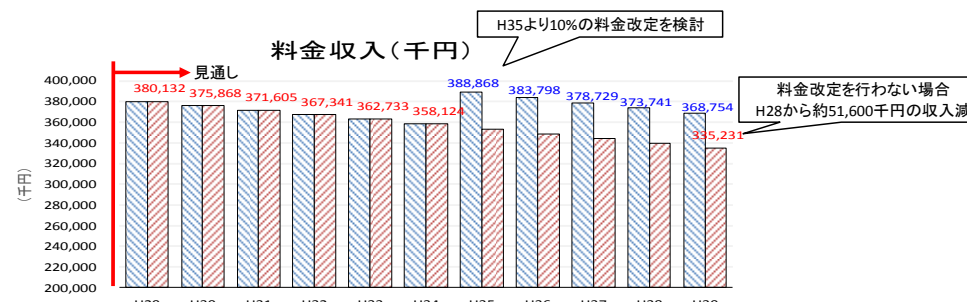
### (2) 水需要

- 給水人口の減少に伴い、水需要は平成28年度から平成39年度で、約485千 $m^3$ の減少と予測しています。



### (3) 料金収入

- 水道料金収入は平成28年度から平成39年度で、約51百万円の減収となる見通しです。
- 安定経営を行うため、平成35年度より約10%の料金引き上げを検討します



## 4. 経営の基本方針

経営の基本方針は次のとおりです。

- 震災等の災害に強い水道施設の構築及び良質で安全な水の安定供給のため、計画的な整備・更新や水道施設の整備統合を推進します。
- 津波の想定地域外に水源施設がある東部広域簡易水道を基幹に据えた非常時供給体制の構築を図ります。

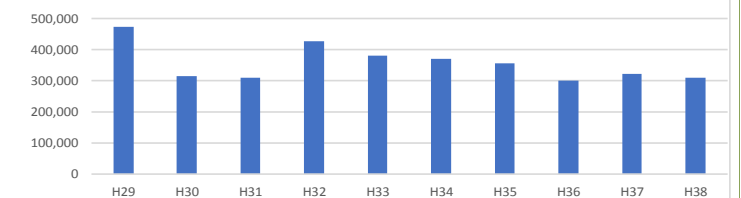
## 5. 投資・財政計画

- 資本的収支（投資）は、優先順位を定めて効率的な投資に努めます。計画期間内の投資額は、老朽化対策、耐震化対策、投資の平準化等を勘案してシミュレーションを行いました。

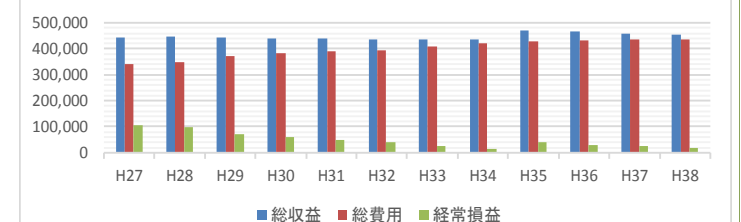
- 水道施設の老朽化が進行していくことから、定期的に有収率を確認し、老朽管の更新を計画的に進めます。
- 安全な水を安定的に供給するため、老朽化した管路施設の更新と耐震化を同時に進めます。

- 収益的収支（業務）は、経常収支比率100%以上を維持するよう収支計画を定めます。

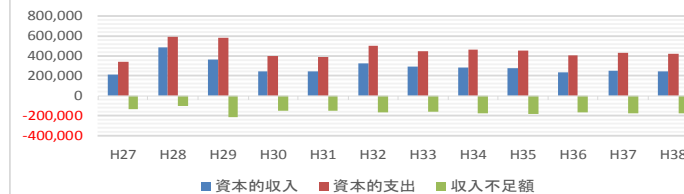
建設改良に関わる投資予定額(千円)



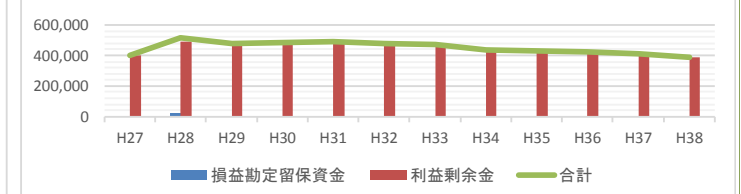
収益的収支(千円)



資本的収支(千円)



未使用補填財源(千円)



## 6. 今後の検討予定等

- ①民間の資金・ノウハウ等の活用、②施設・設備の廃止・統合、③施設・設備の合理化、④施設・設備の長寿命化等の投資の平準化、⑤広域化などの検討を行い、着手可能なものから段階的に取り組みます。
- 水道料金、企業債など財源の適正化を図ります。
- 委託料、修繕費、動力費などの各種費用に関して、より効率的、経済的な手法等、引き続き検討を行い、コスト削減に努めていきます。

## 7. 経営戦略の事後検証など

- 将来にわたって安定的に事業を継続していくため、PDCA（計画・実施・検証・見直し）サイクルの考えに基づき、投資・財政計画の達成状況について毎年度進捗管理を実施し、計画と実績の乖離を検証するとともに必要な対策を講じます。
- 概ね5年ごとに総合的な検証をするほか、水道料金の変更や民間活力の活用等により収支計画に大きな修正が必要となる場合においては見直しを実施し、さらなる現状分析や社会状況の変化などを考慮したうえで、本戦略の更新を行います。