

# 経営比較分析表（令和3年度決算）

高知県 宿毛市

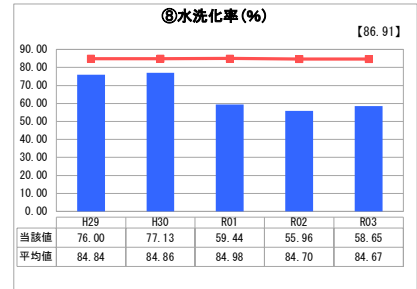
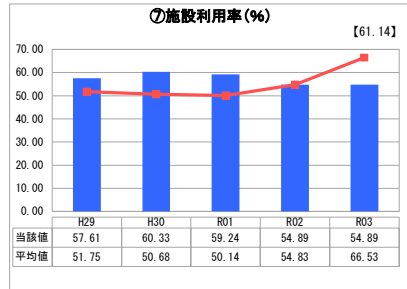
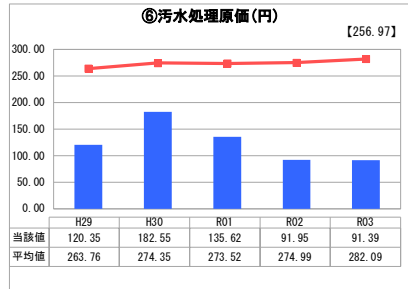
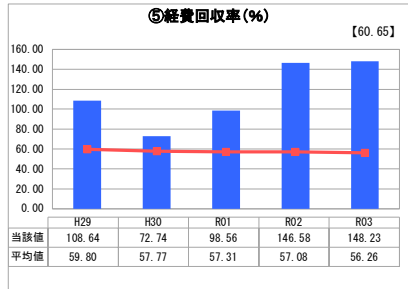
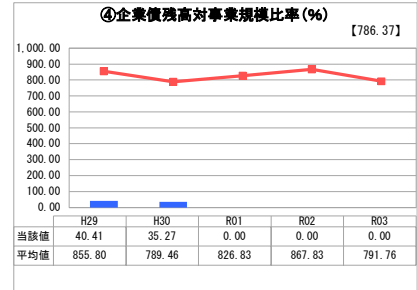
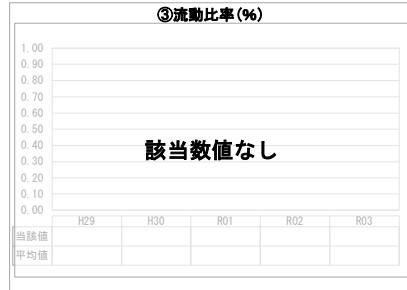
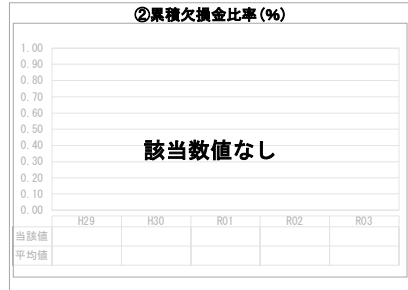
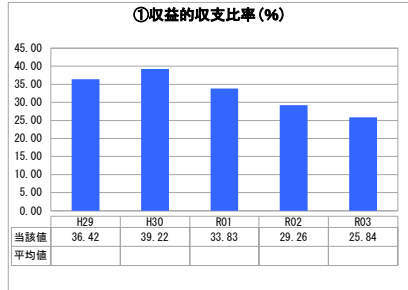
業務名	業種名	事業名	類似団体区分	管理者の情報
法非適用	下水道事業	農業集落排水	F2	非設置
資金不足比率 (%)	自己資本構成比率 (%)	普及率 (%)	有収率 (%)	1か月20m <sup>3</sup> 当たり家産料金 (円)
-	該当数値なし	2.44	79.20	2,310

人口 (人)	面積 (km <sup>2</sup> )	人口密度 (人/km <sup>2</sup> )
19,539	286.17	68.28
処理区域内人口 (人)	処理区域面積 (km <sup>2</sup> )	処理区域内人口密度 (人/km <sup>2</sup> )
474	0.12	3,950.00

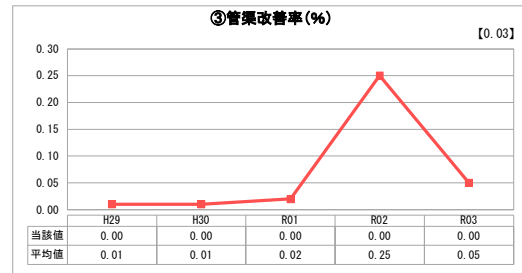
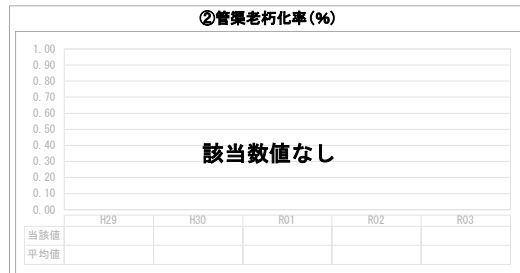
**グラフ凡例**

- 当該団体値 (当該値)
- 類似団体平均値 (平均値)
- 令和3年度全国平均

## 1. 経営の健全性・効率性



## 2. 老朽化の状況



## 分析欄

### 1. 経営の健全性・効率性について

収益的収支比率は前年同様の低い値となっており、経費回収率は健全な値を保持しています。施設利用率は若干減となっておりますが、維持修繕経費の節減効果により最低限の状態を維持出来ております。集落排水事業は小集落の規模で経営しているため、今後の更なる人口減少を考慮し、引き続き加入率の向上、経費の節減等の一層の経営努力に取り組んでまいります。

### 2. 老朽化の状況について

汚水処理施設の老朽化対策は令和元年度で完了しましたが、更新未実施の管渠やマンホールの適切な維持のため、今後、点検調査の実施を図ってまいります。

### 全体総括

平成27年度から令和元年度まで取り組んできた機能強化事業により、年間の維持修繕経費の軽減が見込まれます。今後も引き続き、継続的な加入促進を行うとともに、広域化・共同化の検討を進め、将来的な経営の安定化を図ってまいります。

※ 法適用企業と類似団体区分が同じため、収益的収支比率の類似団体平均等を表示していません。