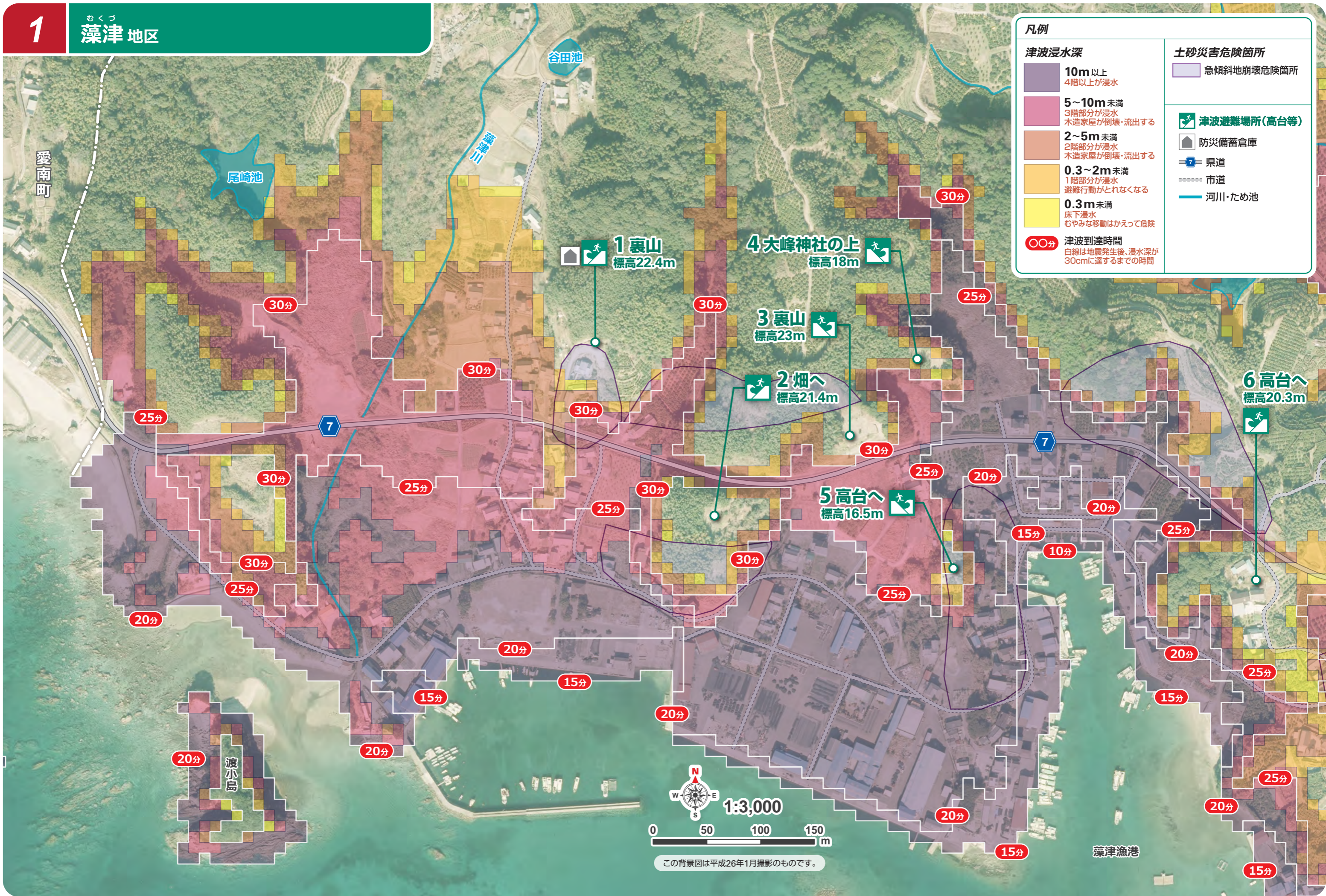


**凡例**

津波浸水深		土砂災害危険箇所	
	<b>10m以上</b> 4階以上が浸水		急傾斜地崩壊危険箇所
	<b>5~10m未滿</b> 3階部分が浸水 木造家屋が倒壊・流出する		津波避難場所(高台等)
	<b>2~5m未滿</b> 2階部分が浸水 木造家屋が倒壊・流出する		防災備蓄倉庫
	<b>0.3~2m未滿</b> 1階部分が浸水 避難行動がとれなくなる		県道
	<b>0.3m未滿</b> 床下浸水 むやみな移動はかえって危険		市道
	<b>00分</b> 津波到達時間 白線は地震発生後、浸水深が30cmに達するまでの時間		河川・ため池



この背景図は平成26年1月撮影のものです。