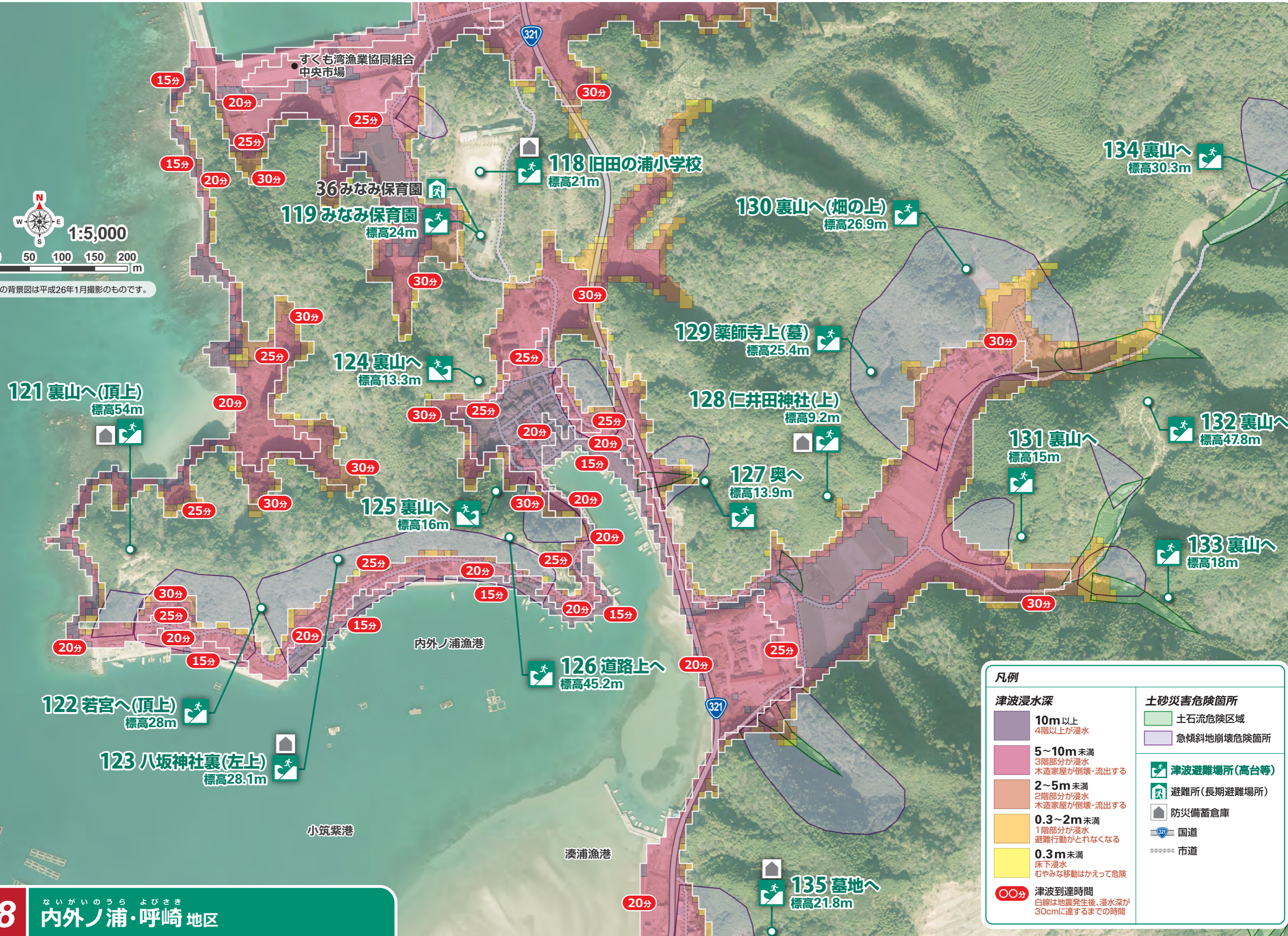


この背景図は平成26年1月撮影のものです。



121 裏山へ(頂上) 標高54m

122 若宮へ(頂上) 標高28m

123 八坂神社裏(左上) 標高28.1m

36 みなみ保育園
119 みなみ保育園 標高24m

124 裏山へ 標高13.3m

125 裏山へ 標高16m

118 旧田の浦小学校 標高21m

126 道路上へ 標高45.2m

129 薬師寺上(墓) 標高25.4m

128 仁井田神社(上) 標高9.2m

127 奥へ 標高13.9m

130 裏山へ(畑の上) 標高26.9m

131 裏山へ 標高15m

134 裏山へ 標高30.3m

132 裏山へ 標高47.8m

133 裏山へ 標高18m

135 墓地へ 標高21.8m

凡例	
津波浸水深	
	10m 以上 4階以上が浸水
	5~10m 未満 3階部分が浸水 木造家屋が倒壊・流出する
	2~5m 未満 2階部分が浸水 木造家屋が倒壊・流出する
	0.3~2m 未満 1階部分が浸水 避難行動がとれなくなる
	0.3m 未満 床下浸水 むやみな移動はかえって危険
	津波到達時間 白線は地震発生後、浸水深が30cmに達するまでの時間
土砂災害危険箇所	
	土石流危険区域
	急傾斜地崩壊危険箇所
	津波避難場所(高台等)
	避難所(長期避難場所)
	防災備蓄倉庫
	国道
	市道