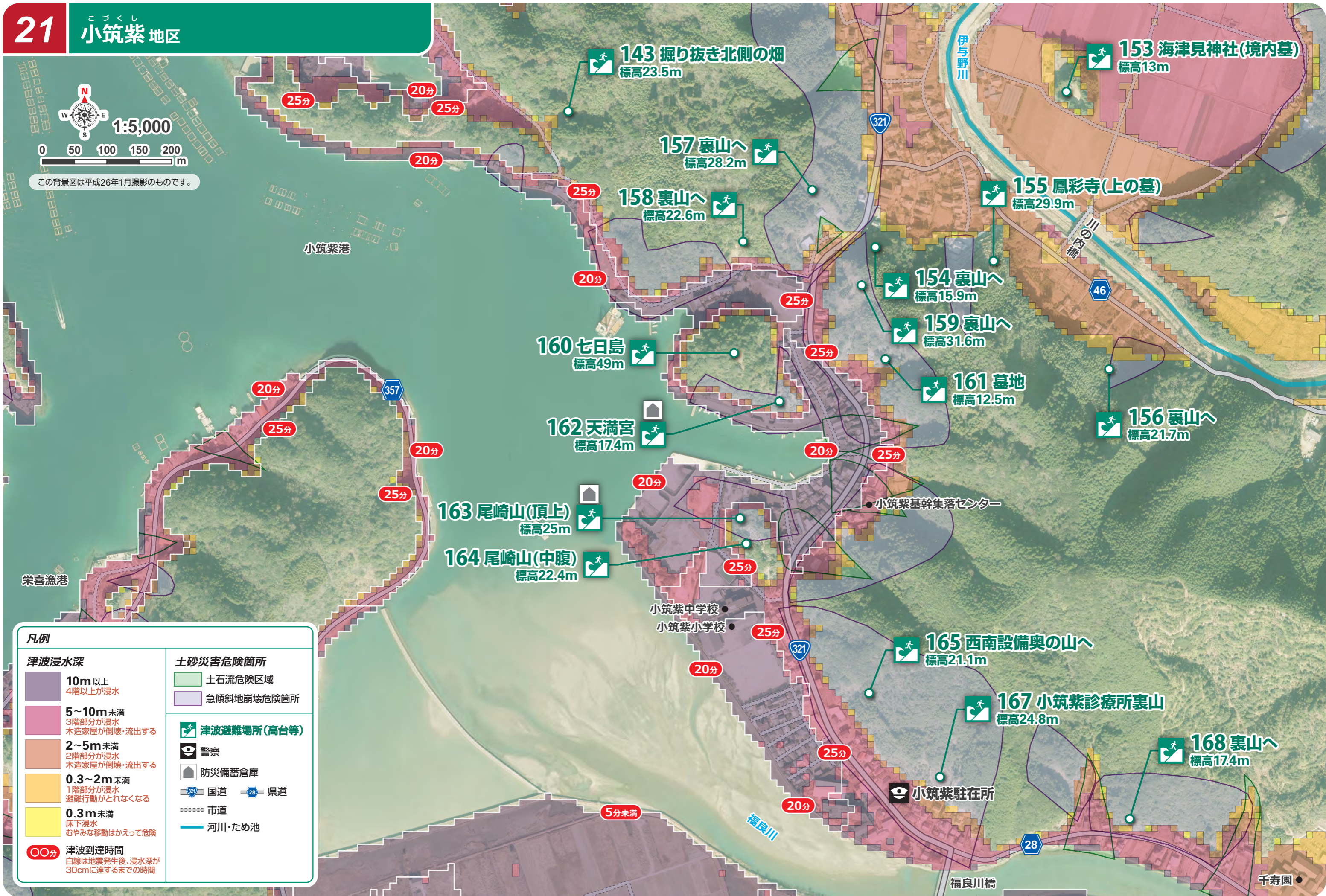




1:5,000

0 50 100 150 200 m

この背景図は平成26年1月撮影のものです。



凡例

津波浸水深

- 10m以上**  
4階以上が浸水
- 5~10m未満**  
3階部分が浸水  
木造家屋が倒壊・流出する
- 2~5m未満**  
2階部分が浸水  
木造家屋が倒壊・流出する
- 0.3~2m未満**  
1階部分が浸水  
避難行動がとれなくなる
- 0.3m未満**  
床下浸水  
むやみな移動はかえって危険

00分 津波到達時間  
白線は地震発生後、浸水深が30cmに達するまでの時間

土砂災害危険箇所

- 土石流危険区域
- 急傾斜地崩壊危険箇所
- 津波避難場所(高台等)
- 警察
- 防災備蓄倉庫
- 国道 県道
- 市道
- 河川・ため池

143 掘り抜き北側の畑  
標高23.5m

153 海津見神社(境内墓)  
標高13m

157 裏山へ  
標高28.2m

155 鳳彩寺(上の墓)  
標高29.9m

158 裏山へ  
標高22.6m

154 裏山へ  
標高15.9m

159 裏山へ  
標高31.6m

160 七日島  
標高49m

161 墓地  
標高12.5m

156 裏山へ  
標高21.7m

162 天満宮  
標高17.4m

163 尾崎山(頂上)  
標高25m

164 尾崎山(中腹)  
標高22.4m

165 西南設備奥の山へ  
標高21.1m

167 小筑紫診療所裏山  
標高24.8m

168 裏山へ  
標高17.4m

小筑紫中学校  
小筑紫小学校

小筑紫駐在所

千寿園