

令和6年度 宿毛市新規採用職員紹介

問 総務課 ☎ 62-1253



山本 龍之介
(税務課)



岡村 鷹
(税務課)



西田 春花
(市民課)



北代 泰勢
(福祉事務所)



中村 晴夏
(税務課)



小島 未夕
(福祉事務所)



中田 麻衣子
(学校教育課)



佐田 哲平
(土木課)



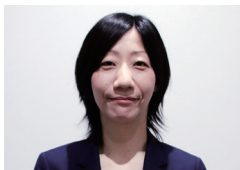
小島 のどか
(二ノ宮保育園)



河野 日和
(きぼうが丘保育園)



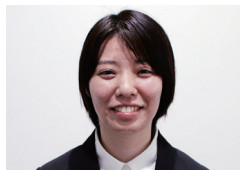
有田 桜里
(健康推進課)



増田 智子
(きぼうが丘保育園)



夕部 万佑佳
(山田保育園)



上原 亜実
(平田保育園)



吉村 拓也
(幡多西部消防組合)

マイナンバーカードの休日・夜間窓口開設

問 市民課 ☎ 62-1233

マイナンバーカード交付申請の増加に伴い、カード交付申請およびカード交付等のために休日および夜間窓口を開設します。

5月 休日窓口

開設日 5日(日)

時間 10時～12時

5月 夜間窓口

開設日 9日(木)

時間 17時15分～19時

取扱業務

- マイナンバーカードの交付
- 電子証明書の更新
- マイナンバーカードの交付申請

※マイナンバーカードの交付は、交付通知書(はがき)の記載内容を確認し、必要書類をお持ちください。
※電子証明書の暗証番号が分からない方は、マイナンバーカードと公的な身分証明書(運転免許証等)をお持ちください。
※マイナンバーカードの交付申請をされる方は、公的な身分証明書(運転免許証等)をお持ちください。

●交付予約システム

予約なしでも交付可能ですが、予約の方を優先します。窓口が混雑している時は、長時間お待たせする可能性がありますので、交付予約システムをご利用ください。



宿毛市電動アシスト自転車購入費補助金

問 企画課 ☎ 62-1255

市民の皆さんの運動習慣の定着と、環境にやさしい移動手段の普及を図るため、電動アシスト自転車の購入に際し、予算の範囲内で補助金を交付します。

※購入前に申請手続きが必要です。

対象 ペダルを踏む力を電動で補助する自転車で、市内の販売店で購入したもの。

※電動で自走する電動キックボードやシニアカーは対象外です。

補助金額 ●65歳未満の方 購入費の3分の1以内(限度額3万円)

●65歳以上の方 購入費の2分の1以内(限度額5万円)

令和6年度から新設

対象者 次のいずれにも該当する方

- 宿毛市に住民登録があること
- 市税を滞納していないこと

詳しくはお問い合わせいただくか、宿毛市HPをご確認ください。



宿毛市HP