

地震対策の補助制度

問 危機管理課 ☎ 62-1254

災害に強く安心して暮らせるまちづくりを進めるため、住宅耐震化やブロック塀の改修、家具の固定にかかる費用を補助しています。

●住宅の耐震化

対象 昭和 56 年 5 月 31 日以前に建てられた住宅

補助額

耐震診断
木造：全額
非木造：上限 34,572 円

耐震設計
全額 ※上限 27 万円

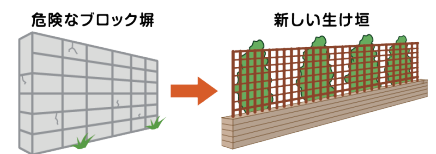
耐震改修
全額 ※上限 132 万円



●ブロック塀対策

対象 避難路などに面した危険なブロック塀の撤去・改修費

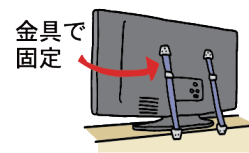
補助額 1m あたり 20,500 円 ※上限 40 万円



●家具転倒防止器具取付の支援

対象 器具の購入・取付作業費

補助額 上限 30,000 円



防災講演会

問 危機管理課 ☎ 62-1254

南海トラフ地震などの大規模災害被災後の早期復興を目指すとともに、復興後のまちが発災前よりもさらに災害に強く、魅力的なまちとなるよう「より良い復興」を遂げるため、**宿毛市 事前復興まちづくり計画**を策定しました。完成に併せて、高知大学の原 忠 教授による講演会を開催します。皆様のご参加をお待ちしています。

日時 6月26日（金）18時30分～

場所 宿毛文教センター 1階 多目的ホール

参加費 無料

演題 「南海トラフ地震にそなえたまちづくり、人づくり」

講師 ほら ただし
原 忠 教授

（高知大学防災推進センター副センター長、本計画策定委員長、市防災・減災アドバイザー）



【宿毛 ID】 50 ポイント受け取れます！

